



Úřad práce ČR

Úřad práce ČR, Krajská pobočka v Liberci



Měsíční přehled o nezaměstnanosti v okrese Jablonec nad Nisou

Leden 2019 únor březen duben květen červen červenec srpen září říjen listopad prosinec

Obsah:

1.	Nezaměstnanost a volná pracovní místa	1
1.1.	Počet uchazečů	2
1.2.	Tok nezaměstnanosti.....	2
1.3.	Zvláštní skupiny uchazečů.....	4
1.4.	Podíl nezaměstnaných osob.....	6
1.5.	Struktura uchazečů dle pohlaví	7
1.6.	Volná pracovní místa	8
2.	Aktivní politika zaměstnanosti.....	11

1. Nezaměstnanost a volná pracovní místa

V tabulce níže je uveden přehled základních ukazatelů trhu práce v okrese Jablonec nad Nisou, včetně meziměsíčního a meziročního srovnání.

Základní statistické ukazatele trhu práce v okrese Jablonec nad Nisou

Ukazatel	Stav k		
	31. 1. 2019	31. 12. 2018	31. 1. 2018
Uchazeči o zaměstnání	2 157	2 082	2 381
z toho dosažitelní	1 969	1 899	2 150
Volná pracovní místa	1 253	1 189	932
Počet uchazečů na 1 volné pracovní místo	1,7	1,8	2,6
Podíl nezaměstnaných osob ve věku 15 – 64 let v %	3,4	3,3	3,7

- meziměsíčně se počet uchazečů zvýšil o 75 osob,
- meziročně došlo k poklesu o 224 uchazečů,
- počet volných pracovních míst nabízených prostřednictvím KoP Jablonec nad Nisou se meziměsíčně zvýšil o 64,
- meziročně je evidováno o 321 volných pracovních míst více,
- podíl nezaměstnaných osob se oproti minulému měsíci zvýšil o 0,1 p. b.,
- meziročně podíl nezaměstnaných osob poklesl o 0,3 p.b.,
- v celorepublikovém srovnání nezaměstnanosti je okres Jablonec nad Nisou na 50. místě (z celkového počtu 77 okresů),
- podíl nezaměstnaných osob v celé ČR činil 3,3 %, což je o 0,1 p. b. méně než v okrese Jablonec nad Nisou.

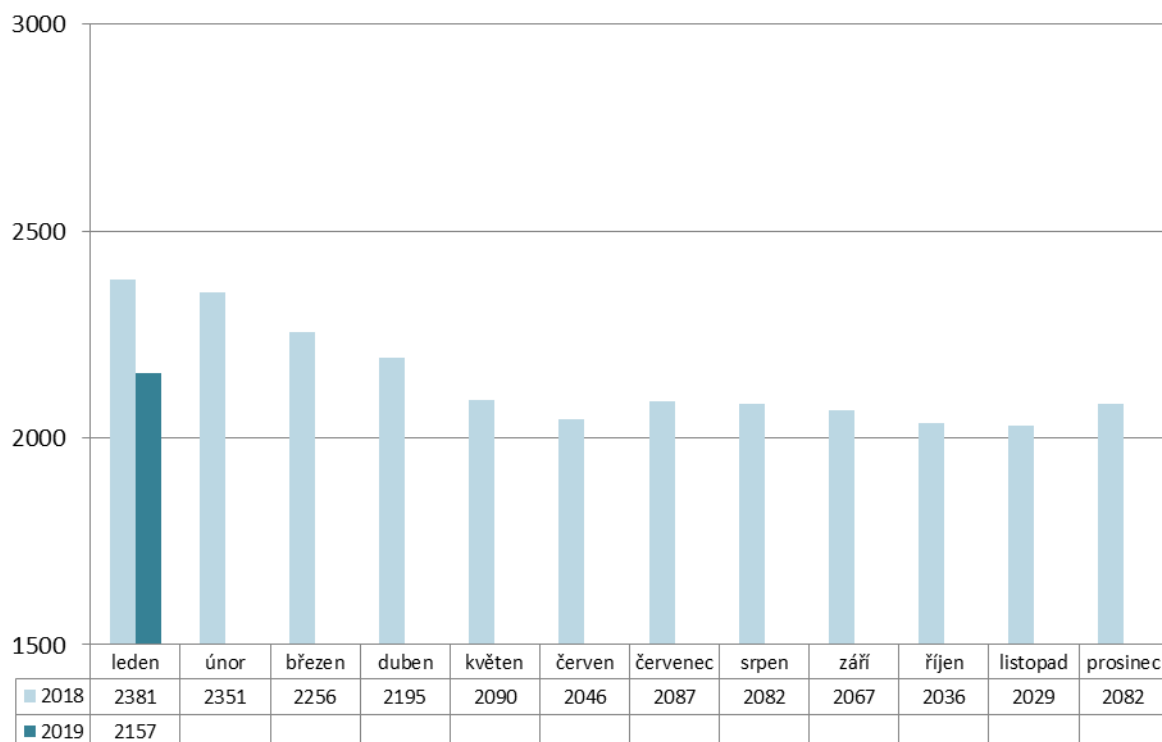
1.1. Počet uchazečů

V lednu 2019 se počet nezaměstnaných zvýšil. K 31. 1. 2019 vykazuje evidence kontaktních pracovišť (KoP) v okrese Jablonec nad Nisou **celkem 2 157** uchazečů o zaměstnání. Z toho počtu jich je **1 969** dosažitelných. V porovnání s koncem prosince se tedy celkový počet uchazečů zvýšil o 75 osob. Před rokem bylo v okrese Jablonec nad Nisou o 224 nezaměstnaných více, k 31. 1. 2018 jich bylo v evidenci 2 381 (1 195 žen a 1 186 mužů).

Počty uchazečů o zaměstnání - porovnání let 2018 a 2019

rok	měsíce/ uchazeči	1	2	3	4	5	6	7	8	9	10	11	12
2019	uchazeči	2 157											
	dosažitelní	1 969											
2018	uchazeči	2 381	2 351	2 256	2 195	2 090	2 046	2 087	2 082	2 067	2 036	2 029	2 082
	dosažitelní	2 150	2 104	2 014	1 964	1 861	1 815	1 885	1 891	1 876	1 851	1 839	1 899
meziroční rozdíl počtu uchazečů		-224											

Počty uchazečů o zaměstnání v letech 2018 a 2019

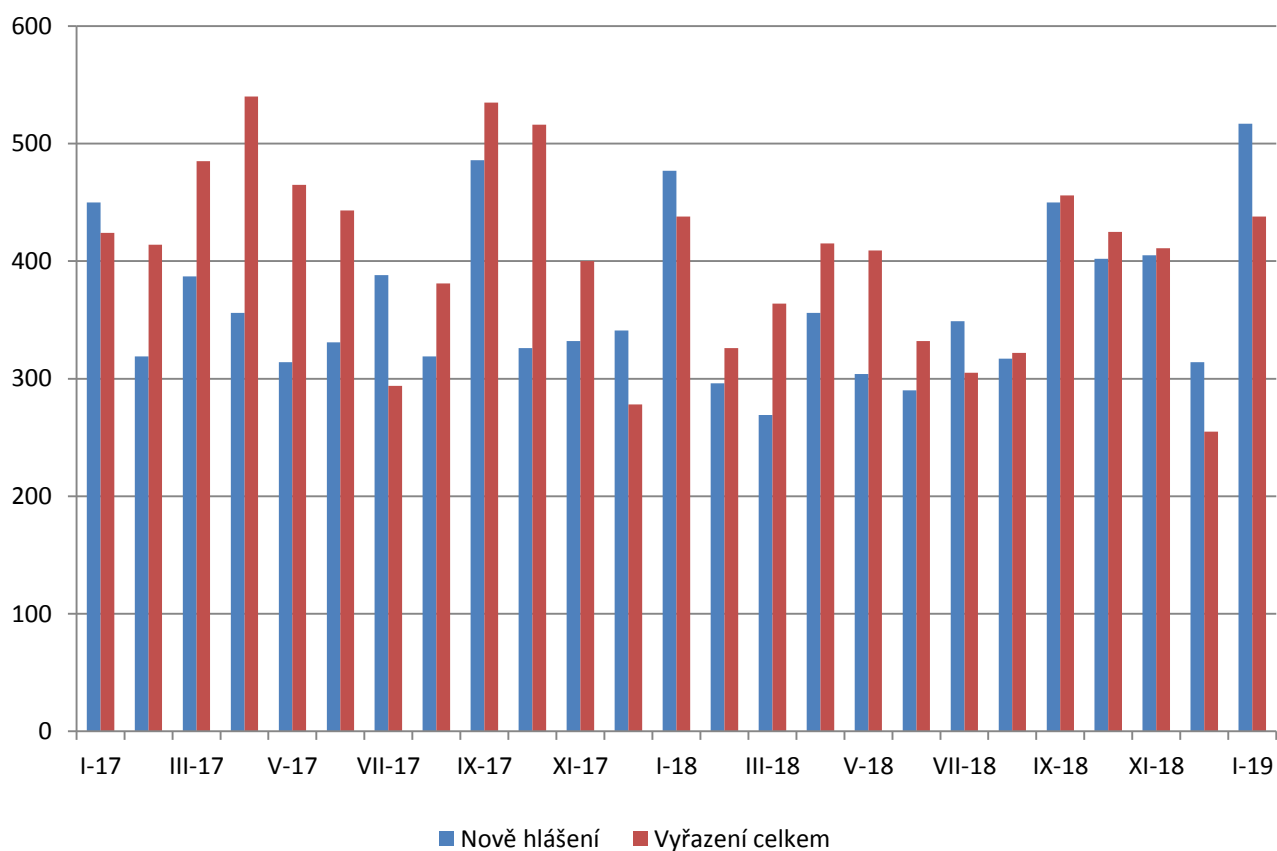


1.2. Tok nezaměstnanosti

Na KoP v okrese Jablonci nad Nisou se v lednu 2019 **zaevidovalo 513** uchazečů o zaměstnání (228 žen a 285 mužů). **Vyřazeno** bylo **438** uchazečů, 216 žen a 222 mužů. V lednu 2018 bylo zaevidováno 472 a vyřazeno 438 uchazečů.

Rok	měsíce/ uchazeči	1	2	3	4	5	6	7	8	9	10	11	12
2019	nově evidovaní uchazeči	513											
	vyřazení uchazeči	438											
2018	nově evidovaní uchazeči	472	296	269	354	304	288	346	317	441	394	404	308
	vyřazení uchazeči	438	326	364	415	409	332	305	322	456	425	411	255
2017	nově evidovaní uchazeči	450	319	387	354	314	331	384	319	486	326	327	335
	vyřazení uchazeči	424	414	485	540	465	443	294	381	535	516	400	278

Počty nových a vyřazených uchazečů v okrese Jablonec nad Nisou v letech 2017 – 2019



Měsíční výkaz o nezaměstnanosti, stav k 31. 1. 2019

Ukazatel		celkem
Uchazeči ke konci předchozího měsíce		2 082
Nově hlášení uchazeči		513
Uchazeči s ukončenou evidencí		438
v tom:	umístění	259
	vyřazení pro nespolupráci (§30, odst. 2 zák. č. 435/2004 Sb.)	81
	ostatní (na vlastní žádost, odstěhování)	98
Uchazeči ke konci sledovaného měsíce		2 157
z toho:	ženy	1 096
	osoby se zdravotním postižením	250
	absolventi škol	67
	mladiství	49
Dosažitelní uchazeči ke konci sledovaného měsíce		1 969

1.3. Zvláštní skupiny uchazečů

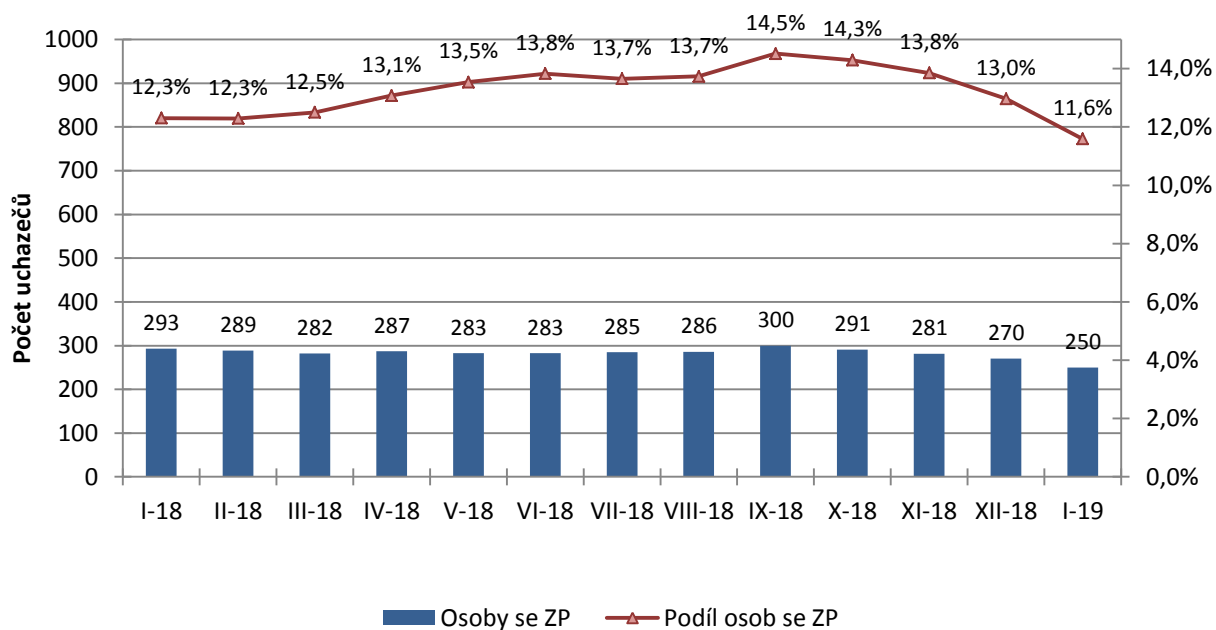
Ke konci ledna 2019 bylo v okrese Jablonec nad Nisou evidováno **67 absolventů škol** (vyšší než základní vzdělání a méně než dva roky od úspěšného ukončení studia), tj. o 4 méně než před měsícem a o 8 více než minulý rok.

Počet **mladistvých** uchazečů se oproti minulému měsíci nezměnil a ke konci ledna jich tedy bylo evidováno **49**, tj. o 9 méně než před rokem.

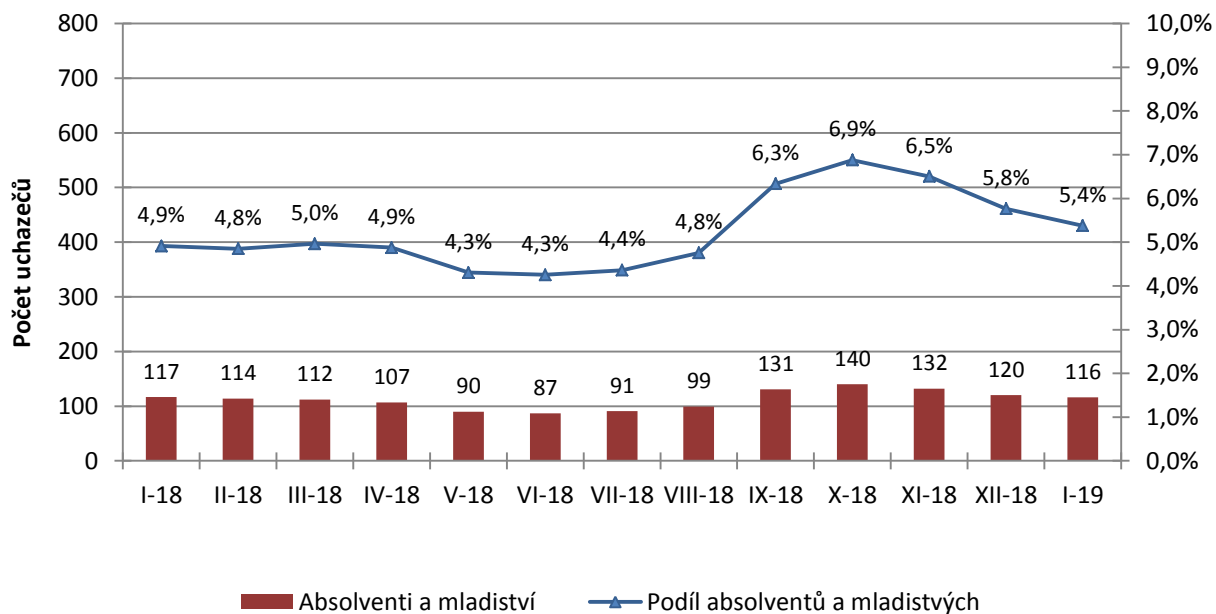
Nezaměstnaných **osob se zdravotním postižením (OZP)** bylo v evidenci k 31. 1. 2019 celkem 250, tj. o 20 méně než před měsícem a o 43 méně než minulý rok.

rok	měsíce/ uchazeči	1	2	3	4	5	6	7	8	9	10	11	12
2019	absolventi	67											
	mladiství	49											
	OZP	250											
2018	absolventi	59	50	49	42	27	27	33	47	79	92	79	71
	mladiství	58	64	63	65	63	60	58	52	52	48	53	49
	OZP	293	289	282	287	283	283	285	286	300	291	281	270
2017	absolventi	110	101	98	73	57	44	56	66	115	84	65	58
	mladiství	74	72	67	67	62	58	56	49	54	55	54	56
	OZP	371	370	343	335	332	326	326	333	313	293	291	293

Měsíční vývoj počtu osob se ZP a jejich podílu na celkovém počtu uchazečů v letech 2018 – 2019



Měsíční vývoj počtu absolventů a mladistvých a jejich podílu na celkovém počtu uchazečů v letech 2018 - 2019



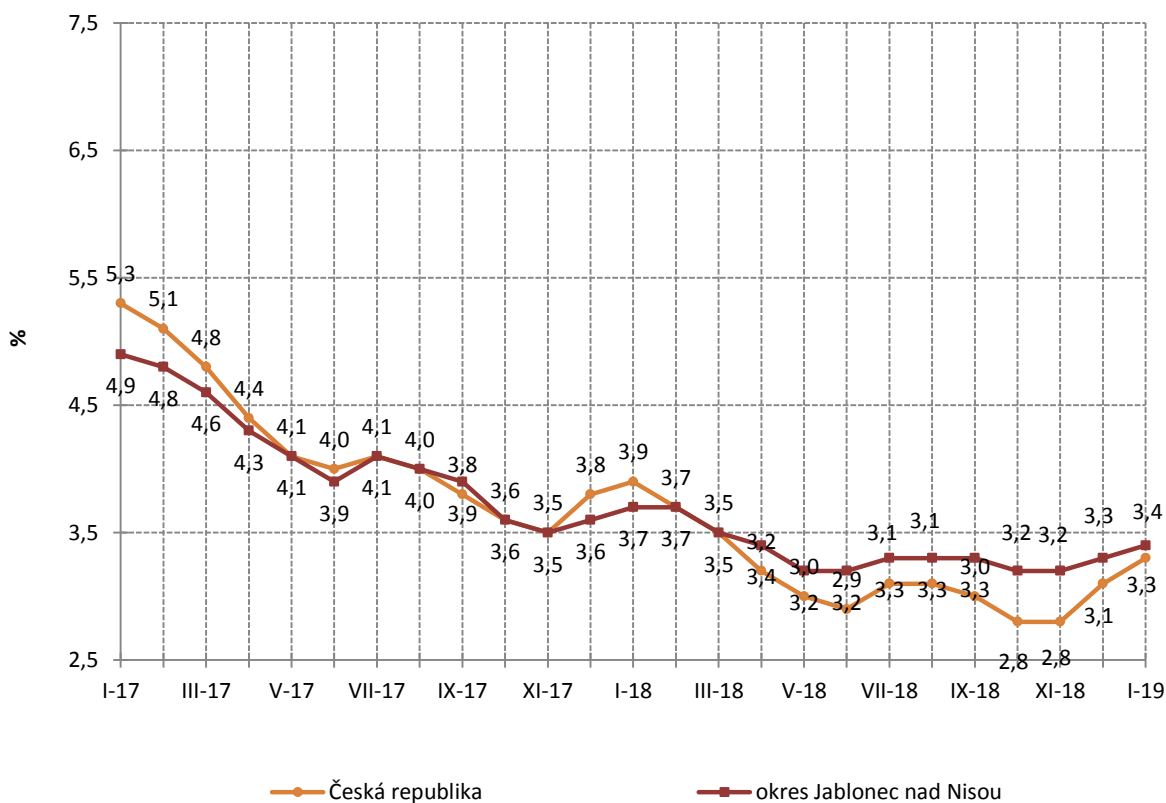
1.4. Podíl nezaměstnaných osob

Počet dosažitelných uchazečů se ve srovnání s koncem předchozího měsíce zvýšil o 70 na **1 969**. Podíl nezaměstnaných osob v okrese Jablonec nad Nisou se oproti minulému měsíci zvýšil o 0,1 p. b. a k 31. 1. 2019 tedy činí **3,4 %** (před měsícem činil 3,3 %, k 31. 1. 2018 byla jeho hodnota 3,7 %).

Podíl nezaměstnaných osob k 31. 1. 2019:	okres Jablonec nad Nisou	3,4 %
	Liberecký kraj	3,3 %
	Česká republika	3,3 %

PN (%)	1	2	3	4	5	6	7	8	9	10	11	12
2019	3,4											
2018	3,7	3,7	3,5	3,4	3,2	3,2	3,3	3,3	3,3	3,2	3,2	3,3
2017	4,9	4,8	4,6	4,3	4,1	3,9	4,1	4,0	3,9	3,6	3,5	3,6

Měsíční vývoj Podílu nezaměstnaných osob v okrese Jablonec nad Nisou a ČR v letech 2018 – 2019

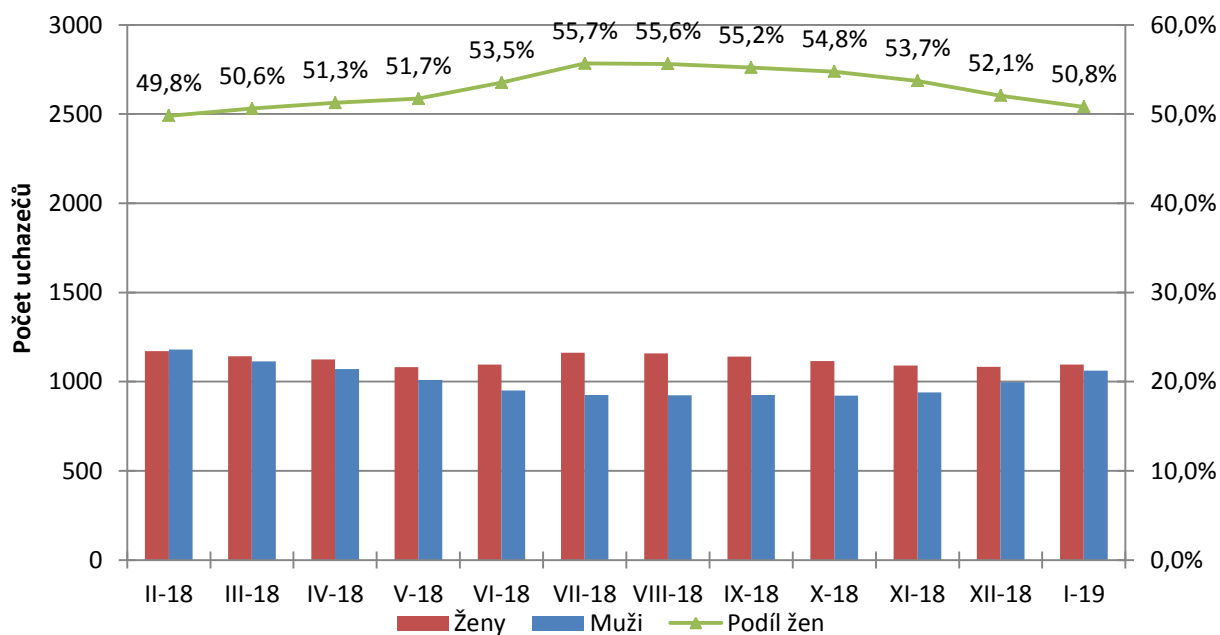


1.5. Struktura uchazečů dle pohlaví

K 31. 1. 2019 bylo v okrese Jablonec nad Nisou evidováno **1 096 žen a 1 061 mužů**. Oproti předchozímu měsíci se počet evidovaných žen zvýšil o 12 uchazeček, u mužů došlo ke zvýšení o 63 uchazečů. Minulý rok bylo v evidenci 1 195 žen a 1 186 mužů.

rok	měsíce/ uchazeči	1	2	3	4	5	6	7	8	9	10	11	12
2019	ženy	1 096											
	%	50,8											
	muži	1 061											
	%	49,2											
2018	ženy	1 195	1171	1148	1125	1081	1095	1162	1158	1141	1115	1090	1084
	%	50,2	49,8	50,9	51,3	51,7	53,5	55,7	55,6	55,2	54,8	53,7	52,1
	muži	1 186	1180	1108	1070	1009	951	925	924	926	921	939	998
	%	49,8	50,2	49,1	48,7	48,3	46,5	44,3	44,4	44,8	45,2	46,3	47,9
2017	ženy	1666	1611	1556	1470	1427	1388	1473	1453	1420	1307	1256	1225
	%	51,8	51,6	51,5	51,8	53,1	53,9	55,3	55,8	55,6	55,3	54,8	52,2
	muži	1550	1510	1467	1367	1259	1186	1191	1149	1133	1056	1034	1122
	%	48,2	48,4	48,5	48,2	46,9	46,1	44,7	44,2	44,4	44,7	45,2	47,8

Měsíční vývoj počtu evidovaných žen a mužů v okrese Jablonec nad Nisou v letech 2018 - 2019



1.6. Volná pracovní místa

Počet nabízených volných pracovních míst se během měsíce ledna zvýšil. K 31. 1. 2019 bylo na KoP v okrese Jablonec nad Nisou hlášeno **1 253 míst**, tj. o 64 více než před měsícem.

Na jedno volné místo nyní připadá **1,7** uchazeče (minulý měsíc připadalo na 1 VPM 1,8 uchazeče). Před rokem bylo o 321 volných pracovních míst méně a na jedno místo připadalo 2,6 uchazeče.

Volná pracovní místa (VPM) v okrese Jablonec nad Nisou v letech 2017 - 2019

rok/měsíc		1	2	3	4	5	6	7	8	9	10	11	12
VPM v roce 2019		1 253											
z toho:	pro osoby se ZP	90											
	pro abs. a mladistvé	177											
VPM v roce 2018		932	963	1 019	985	1 060	1 133	1 155	1 148	1 313	1 242	1 185	1 189
z toho:	pro osoby se ZP	37	31	40	40	49	50	40	45	48	54	82	82
	pro abs. a mladistvé	157	147	110	113	133	133	127	141	138	167	136	141
VPM v roce 2017		831	806	828	795	820	903	920	873	985	784	802	964
z toho:	pro osoby se ZP	50	53	38	36	31	28	30	30	27	26	36	36
	pro abs. a mladistvé	93	90	95	94	101	97	108	122	136	114	140	148

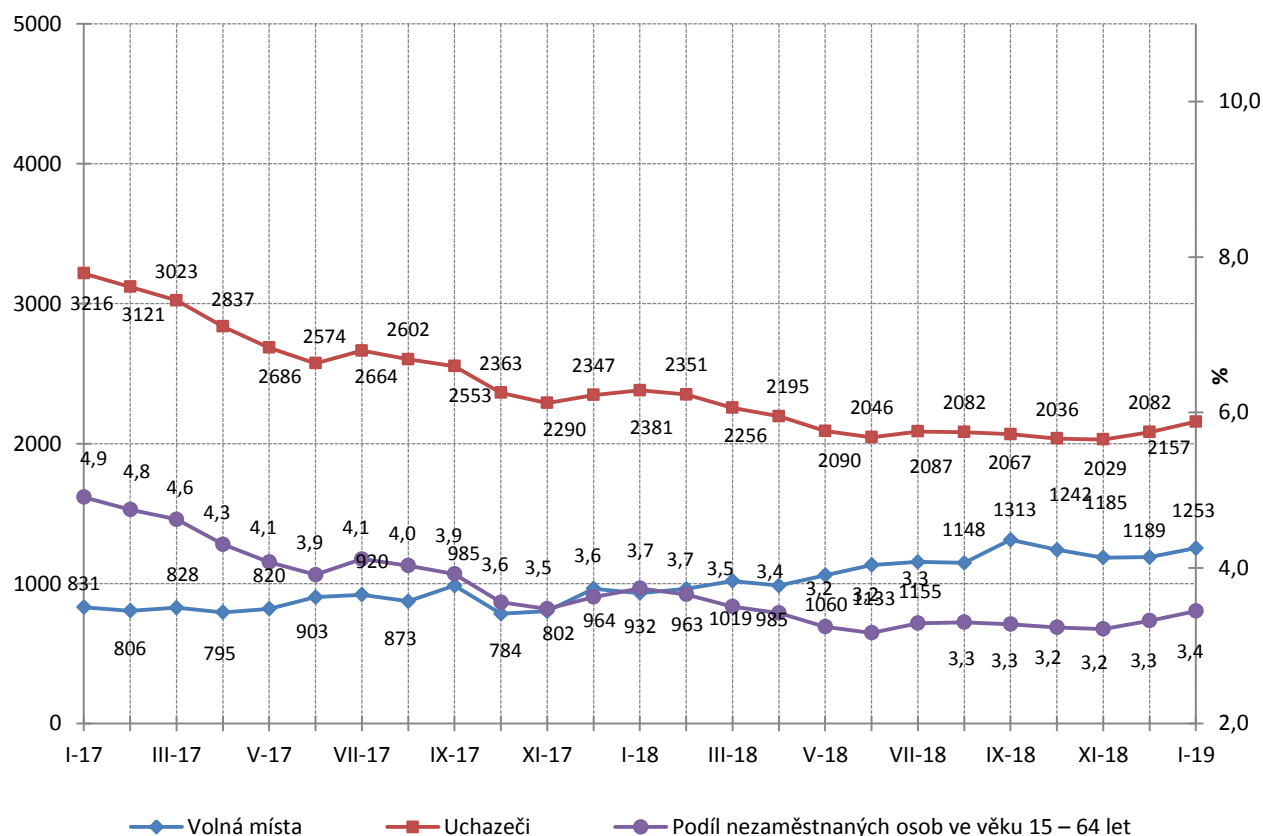
Tabulka TOP 10 zaměstnavatelů s nejvyšším počtem nabízených míst v okrese Jablonec nad Nisou

Zaměstnavatel	počet volných míst	profese
CIKAUTXO CZ s.r.o.	147	Ostatní strojírenští technici, Obsluha strojů na výrobu a zpracování výrobků z pryže a plastu, Montážní dělníci výrobků z pryže a plastů
TERMIL s.r.o. - pracoviště	40	Ostatní řemeslníci a kvalifikovaní pracovníci hlavní stavební výroby
Nemocnice Tanvald, s.r.o.	31	Lékaři v interních oborech, Lékaři v anesteziologických oborech, Lékaři bez atestace (kromě oborů praktického lékařství), Fyzioterapeuti specialisté, Všeobecné sestry s osvědčením, Všeobecné sestry bez osvědčení, Zdravotničtí asistenti (praktické sestry), Sanitáři
Filipa, s.r.o. - provozovna U Přehrady	30	Pomocní montážní dělníci
RIEGELEIN, k.s.	30	Obsluha strojů na výrobu pečiva, čokolády a cukrovinek, Skladníci, obsluha manipulačních vozíků, Manipulační dělníci ve výrobě
ALKAR, s.r.o.	27	Ostatní řemeslníci a kvalifikovaní pracovníci hlavní stavební výroby jinde neuvedení, Výrobci bižuterie, Dělníci v oblasti výstavby budov
TI Automotive AC, s.r.o., VS Personal s.r.o..	27	Obsluha průmyslových robotů
Dominika Demuni - restaurace	21	Kuchaři (kromě šéfkuchařů), Pomocní kuchaři, Číšníci a servírky, Barmani, Vedoucí provozu stravovacích, ubytovacích a dalších zařízení, Ostatní uklížeči a pomocníci
STAMONT-METAL International, spol. s r.o. - PRECIOSA ORNELA, a.s.	21	Montážní dělníci výrobků ze skla a keramiky
AKT plastikářská technologie Čechy, spol. s r.o.	20	Obsluha strojů na výrobu a zpracování výrobků z plastu

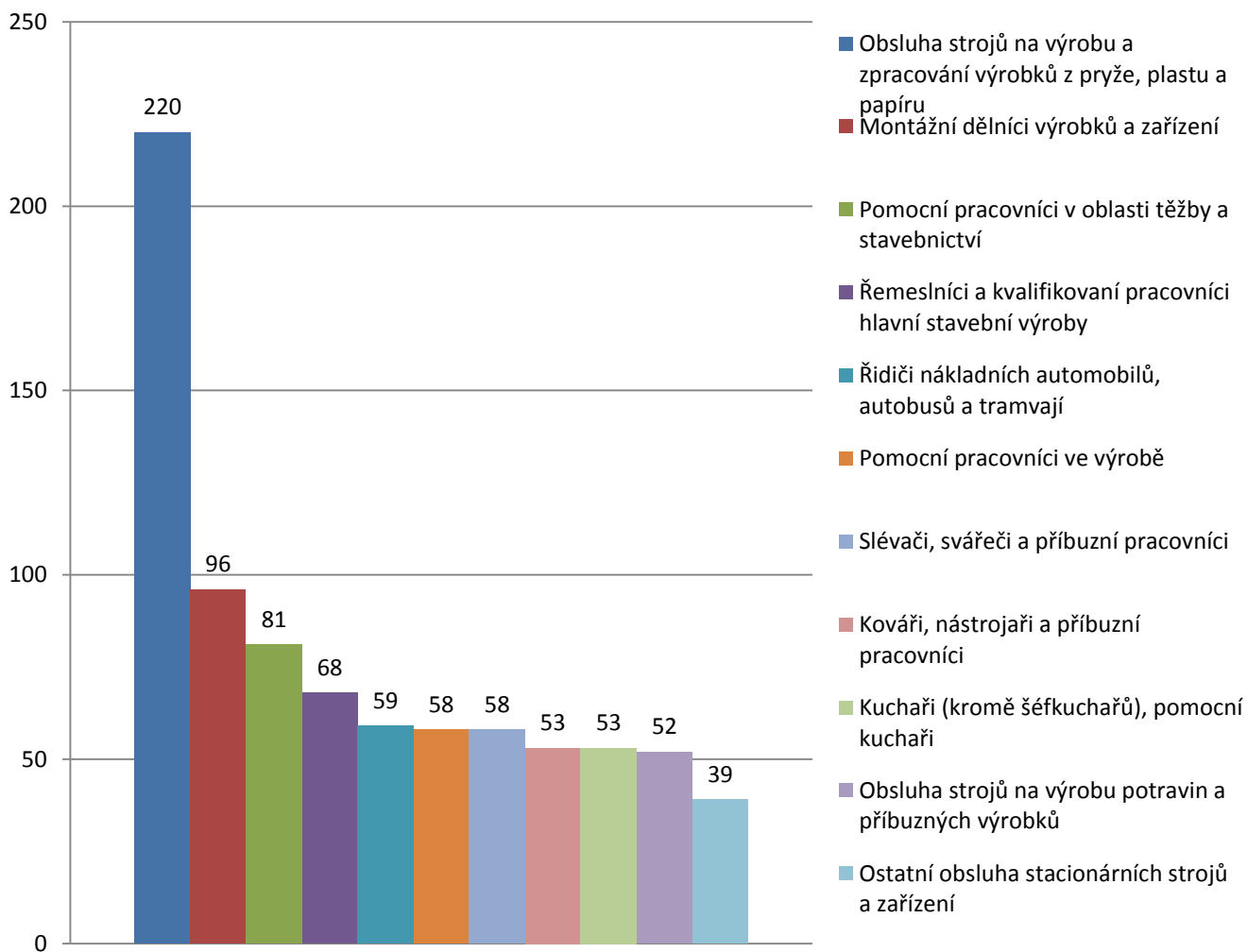
Nejpočetnější nabízená volná pracovní místa v databázi KoP Jablonec nad Nisou dle profesí k 31. 1. 2019

CZ-ISCO	profese	VPM k 31. 1. 2019
814	Obsluha strojů na výrobu a zpracování výrobků z pryže, plastu a papíru	220
821	Montážní dělníci výrobků a zařízení	96
931	Pomocní pracovníci v oblasti těžby a stavebnictví	81
711	Řemeslníci a kvalifikovaní pracovníci hlavní stavební výroby	68
833	Řidiči nákladních automobilů, autobusů a tramvají	59
932	Pomocní pracovníci ve výrobě	58
721	Slévači, svářeči a příbuzní pracovníci	58
722	Kováři, nástrojaři a příbuzní pracovníci	53
512	Kuchaři (kromě šéfkuchařů), pomocní kuchaři	53
816	Obsluha strojů na výrobu potravin a příbuzných výrobků	52
818	Ostatní obsluha stacionárních strojů a zařízení	39

Vývoj počtu nezaměstnaných a VPM v okrese Jablonec nad Nisou v letech 2017 – 2019



Nejpočetnější nabízená volná pracovní místa v databázi KoP Jablonec nad Nisou dle profesí k 31. 1. 2019



2. Aktivní politika zaměstnanosti

V lednu 2019 bylo v rámci nástrojů APZ vytvořeno 114 míst veřejně prospěšných prací (VPP + VPP NIP) a 16 společensky účelných pracovních míst (SÚPM + SÚPM NIP). Na vytvořená místa VPP bylo umístěno 105 uchazečů o zaměstnání a na SÚPM bylo umístěno 16 uchazečů. Samostatně výdělečnou činnost během ledna nezačal žádný uchazeč.

Od počátku roku bylo vytvořeno 114 míst VPP (105 uchazečů bylo umístěno) a 17 míst SÚPM (17 uchazečů bylo umístěno). Samostatně výdělečnou činnost nezačal od počátku roku žádný uchazeč.

Do rekvalifikací nastoupili během sledovaného měsíce 3 uchazeči. Naproti tomu rekvalifikace ukončili 3 uchazeči. Ke konci ledna nenavštěvoval rekvalifikační kurz žádný uchazeč, tj. stejně jako měsícem.

Počet vytvořených míst a umístěných uchazečů v rámci nástrojů APZ

forma APZ	vytvořená místa		umístění uchazeči	
	v daném měsíci	od počátku roku	v daném měsíci	od počátku roku
VPP	113	113	104	104
SÚPM u zaměstnavatele	0	0	0	0
SÚPM – vyhrazená místa	16	16	16	16
SVČ	-	-	0	0
Zřízení pracovního místa OZP	0	0	0	0
Zřízení pracovního místa OZP SVČ	-	-	0	0
Příspěvek-provoz OZP, OZP SVČ	-	-	1	1
Překlenovací příspěvek	-	-	0	0
Příspěvek na zapracování	-	-	0	0
Uznání zaměstnavat.-chráněný TP	3	3	-	-
Projekty ESF – (VPP) (NIP)	1	1	1	1
Projekty ESF – (SÚPM) (NIP)	0	0	0	0
Projekty ESF – cílené (CP,RIP)	5	5	5	5
Zvolená rekvalifikace, bez ESF	-	-	0	0
Zvolená rekvalifikace, ESF OP LZZ	-	-	1	1
Příspěvek na dojížděku	-	-	0	0
Příspěvek na přestěhování	-	-	0	0