

VÝKAZ DOSAVADNÍHO A NOVÉHO STAVU ÚDAJŮ KATASTRU NEMOVITOSTÍ

Dosavadní stav				Nový stav													
Označení pozemku parc. číslem	Výměra parcely		Druh pozemku	Označení pozemku parc. číslem	Výměra parcely		Druh pozemku	Typ stavby	Způsob využití	Způsob využití	Porovnání se stavem evidence právních vztahů						
	ha	m ²	Způsob využití		ha	m ²	Způsob využití	Způsob využití	výměr	Díl přechází z pozemku označeného v katastru nemovitostí	dřívější poz. evidenci	Číslo listu vlastnictví	Výměra dílu		Označení dílu		
												ha	m ²				
39/1															39/1	493	
39/3															39/3	802	
110/3															110/3	777	
688/2															688/2	10001	

Oprávněný : Dle listin.

Druh věcného břemene : Dle listin.

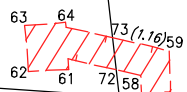
Seznam souřadnic (S–JTSK)

Číslo bodu	Souřadnice pro zápis do KN			Poznámka
	Y	X	kód kv.	
231–1167	680698.49	989408.88	8	
308–3747	680698.13	989408.70	8	
31	680704.79	989426.91	3	
32	680704.68	989427.82	3	
33	680703.88	989427.71	3	
34	680703.91	989427.43	3	
35	680703.80	989426.79	3	
36	680703.32	989427.29	3	
37	680702.81	989423.06	3	
38	680702.23	989423.24	3	
39	680699.86	989414.32	3	
40	680699.28	989414.50	3	
41	680697.44	989408.59	3	
42	680698.18	989408.84	8	
43	680699.43	989409.00	3	
44	680699.53	989408.40	3	
45	680701.55	989408.89	3	
46	680701.23	989409.43	3	
47	680701.61	989409.86	3	
48	680701.49	989410.36	8	
49	680701.69	989410.46	8	
50	680702.32	989410.67	3	
51	680702.57	989409.90	3	
52	680702.28	989409.79	3	
53	680702.25	989409.65	3	
54	680695.92	989403.00	3	
55	680695.34	989403.16	3	
56	680694.90	989396.72	3	
57	680694.30	989396.76	3	
58	680695.08	989392.49	3	
59	680694.50	989392.01	3	
60	680696.51	989392.17	3	
61	680696.50	989392.38	3	
62	680697.29	989392.42	3	
63	680697.38	989391.50	3	
64	680696.56	989391.45	3	
65	680696.55	989391.55	3	
66	680703.70	989426.38	8	
67	680703.52	989427.34	8	
68	680697.96	989408.21	8	
70	680695.74	989401.90	8	
71	680694.99	989397.41	8	
72	680695.56	989392.38	8	
73	680695.63	989391.75	8	

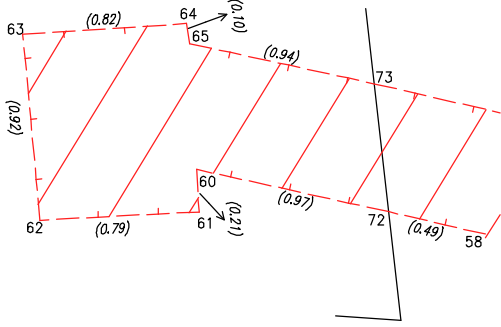
GEOMETRICKÝ PLÁN pro vymezení rozsahu věcného břemene k části pozemku	Geometrický plán ověřil úředně oprávněný zeměměřický inženýr:	Stejnopis ověřil úředně oprávněný zeměměřický inženýr:	
		Jméno, příjmení: <i>Ing. Miloslav Pokorný</i>	Jméno, příjmení:
		Číslo položky seznamu úředně oprávněných zeměměřických inženýrů: <i>723/95</i>	Číslo položky seznamu úředně oprávněných zeměměřických inženýrů:
		Dne: <i>18.9.2019</i> Číslo: <i>630/2019</i>	Dne: Číslo:
	Náležitosti a přesnosti odpovídá právním předpisům.	Tento stejnopis odpovídá geometrickému plánu v elektronické podobě uloženému v dokumentaci katastrálního úřadu.	
Vyhotovitel: <i>RYDVAL–ELEKTRO, s.r.o.</i> <i>plk. Truhláře 114</i> <i>512 51 Lomnice nad Popelkou</i>	Katastrální úřad souhlasí s označováním parcel.	Ověření stejnopisu geometrického plánu v listinné podobě.	
Číslo plánu: <i>365–9/2018</i>			
Okres: <i>Jablonec nad Nisou</i>			
Obec: <i>Malá Skála</i>			
Kat. území: <i>Vranové II</i>			
Mapový list: <i>Turnov 2–4/41 KMD</i>			
Dosavadním vlastníkům pozemků byla poskytnuta možnost seznámit se v terénu s průběhem navrhovaných nových hranic, které byly označeny předepsaným způsobem: <i>viz seznam souřadnic</i>			

Detail:A

39/3

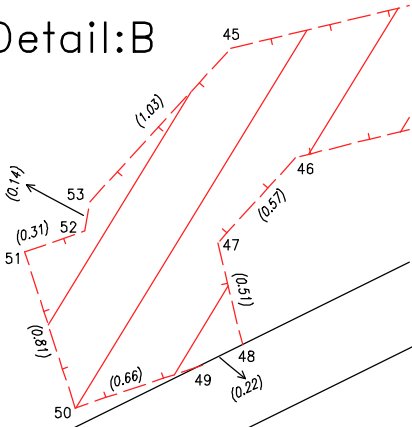


Detail:A



Q
39/1

Detail:B



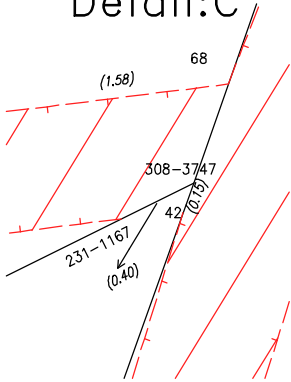
Detail:B



Detail:C



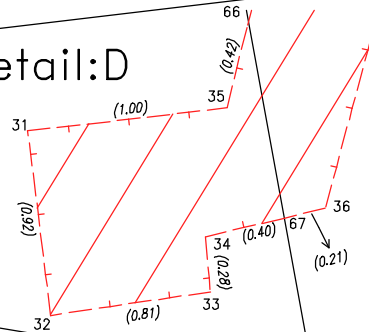
Detail:C



Q
39/2

688/2

Detail:D



Detail:D

110/3

110/1

107/3

107/8

21/1

708

21/2