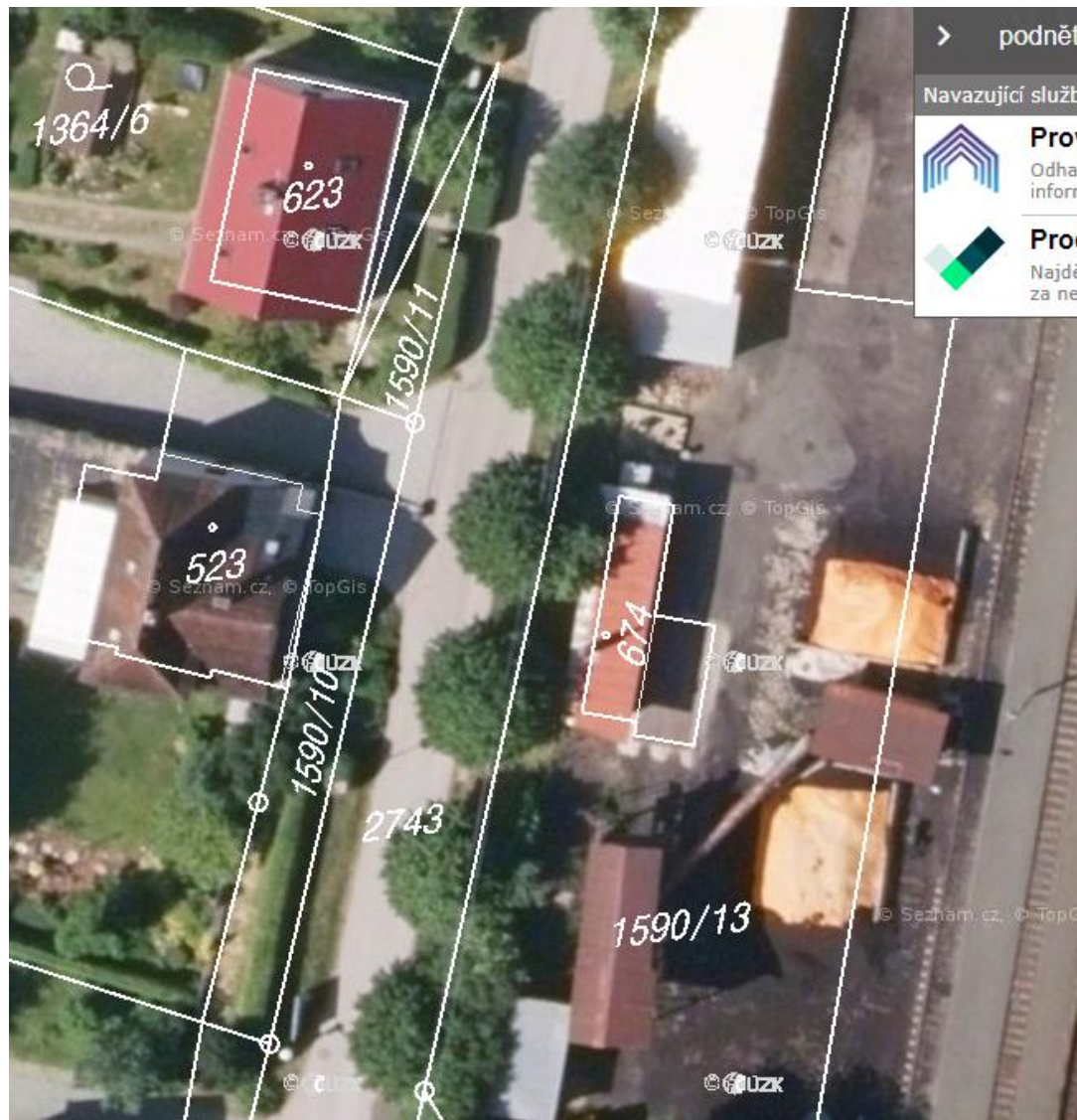


OPRAVA PLOTU NA POZEMKU 1590/10

Zpracoval: Petr Mařík

Dne: 29.4.2021

Katastrální mapa



Současný pohled



Současné rozměry



ŠÍŘKY VOZOVKY

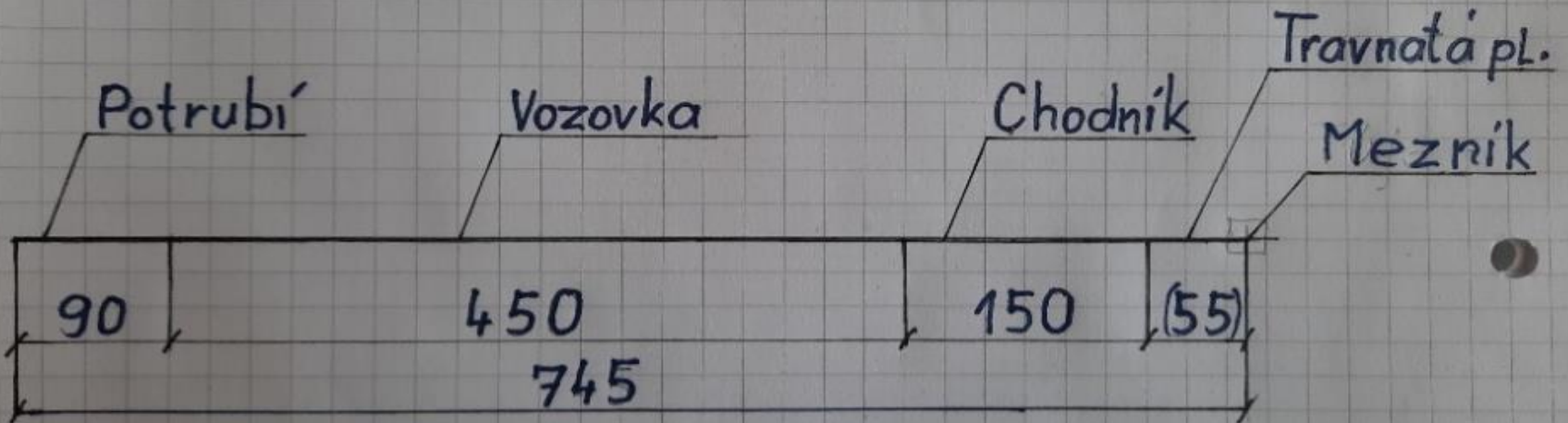
využití	limity	podle	pozn.
šíře vozovky v obousměrném provozu	min. 5,5 m	ČSN 73 6110 8.4.3	$5,5 = 2 \times 2,5$ m pro auta (a) + $2 \times 0,25$ m vodící proužek na okrajích (v)
jízdní pruh s obousměrným provozem v úsporném provedení	min. 3,0 m mezi obrubami	ČSN 73 6110 8.2.2; 8.4.4	šíře mezi obrubami min. 3,0 m ($2,5 + 2 \times 0,25$); Úsporné typy jednopruhových obousměrných komunikací pro < 500 vozidel/24 h

ŠÍŘKY CHODNÍKŮ

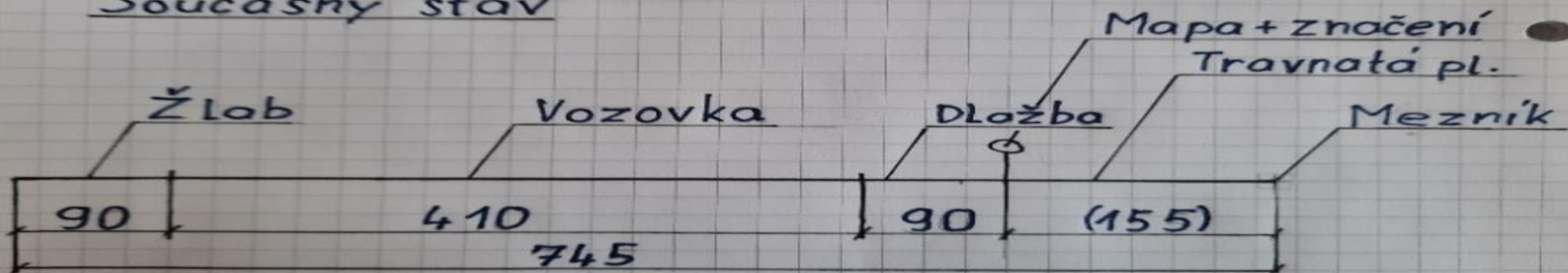
využití	limity	podle	pozn.
chodník pro chodce	1,5 m nebo 2x 0,75 m	ČSN 73 6110 6.1 Tab.3; 10.1.2.4	<p>Pokud jsou dva chodníky v ulici, stačí, když má každý 0,75 m. Pokud je jeden, má mít 1,5m.</p> <p>Chodník má přednost před pruhy pro cyklisty (10.1.2.4)</p>

Navrhovaný náčrt

Navrhovaný stav



Současný stav



Rekonstrukce plotu



Důvody pro renovaci plotu

- Havarijní stav opěrné zídky
- Havarijní stav sloupků a kovových rámců
- Absence veřejných toalet způsobuje znečišťování prostoru mezi tújemi a plotem turisty
- Na tomto pozemku si hrají i děti, který se o plot opírají – hrozí zřícení a úraz

NÁVRH ŘEŠENÍ

- REALIZACE PLOTU Z DRÁTĚNÉHO PLETIVA NA ÚROVNI ŽIVÉHO PLOTU ZE STRANY VOZOVKY (BARVA PLETIVA ZELENÁ, VÝŠKA MAX 2m)