



Úřad práce ČR

Krajská pobočka Úřadu práce ČR v Liberci  
Kontaktní pracoviště Jablonec nad Nisou

# Měsíční přehled o nezaměstnanosti v okrese Jablonec nad Nisou

leden únor březen duben květen červen červenec **srpen** září říjen listopad prosinec

**2023**

## Obsah

1. Nezaměstnanost a volná pracovní místa .....	2
1.1. Počet uchazečů .....	3
1.2. Tok nezaměstnanosti.....	4
1.3. Specifické skupiny uchazečů .....	5
1.4. Podíl nezaměstnaných osob .....	7
1.5. Struktura uchazečů dle pohlaví .....	8
1.6. Volná pracovní místa .....	9
2. Aktivní politika zaměstnanosti .....	12
3. Statistiky obcí okresu Jablonec nad Nisou .....	13

## 1. Nezaměstnanost a volná pracovní místa

V tabulce níže je uveden přehled základních ukazatelů trhu práce v okrese Jablonec nad Nisou, včetně meziměsíčního a meziročního srovnání.

### Základní statistické ukazatele trhu práce v okrese Jablonec nad Nisou

Ukazatel	Stav k		
	31.8.2023	31.7.2023	31.8.2022
Uchazeči o zaměstnání	2529	2540	2346
z toho dosažitelní 15-64	2269	2283	2115
Volná pracovní místa	864	889	1052
Počet uchazečů na 1 volné pracovní místo	2,9	2,9	2,2
Podíl nezaměstnaných osob ve věku 15 – 64 let v %	4,1	4,1	3,8

- meziměsíčně se počet uchazečů snížil o 11 osob,
- meziročně došlo ke zvýšení o 183 uchazečů,
- počet volných pracovních míst nabízených prostřednictvím KoP Jablonec nad Nisou se meziměsíčně snížil o 25 míst,
- meziročně se počet volných míst snížil o 188 míst,
- podíl nezaměstnaných osob činil v srpnu 2023 4,1 %,
- meziročně se podíl nezaměstnaných osob zvýšil o 0,3 p.b.,
- v celorepublikovém srovnání je Jablonec nad Nisou okresem s 57. nejnižší nezaměstnaností (z celkového počtu 77 okresů),
- v Libereckém kraji činil podíl nezaměstnaných osob 3,7 %,
- podíl nezaměstnaných osob v celé ČR činil 3,6 %.

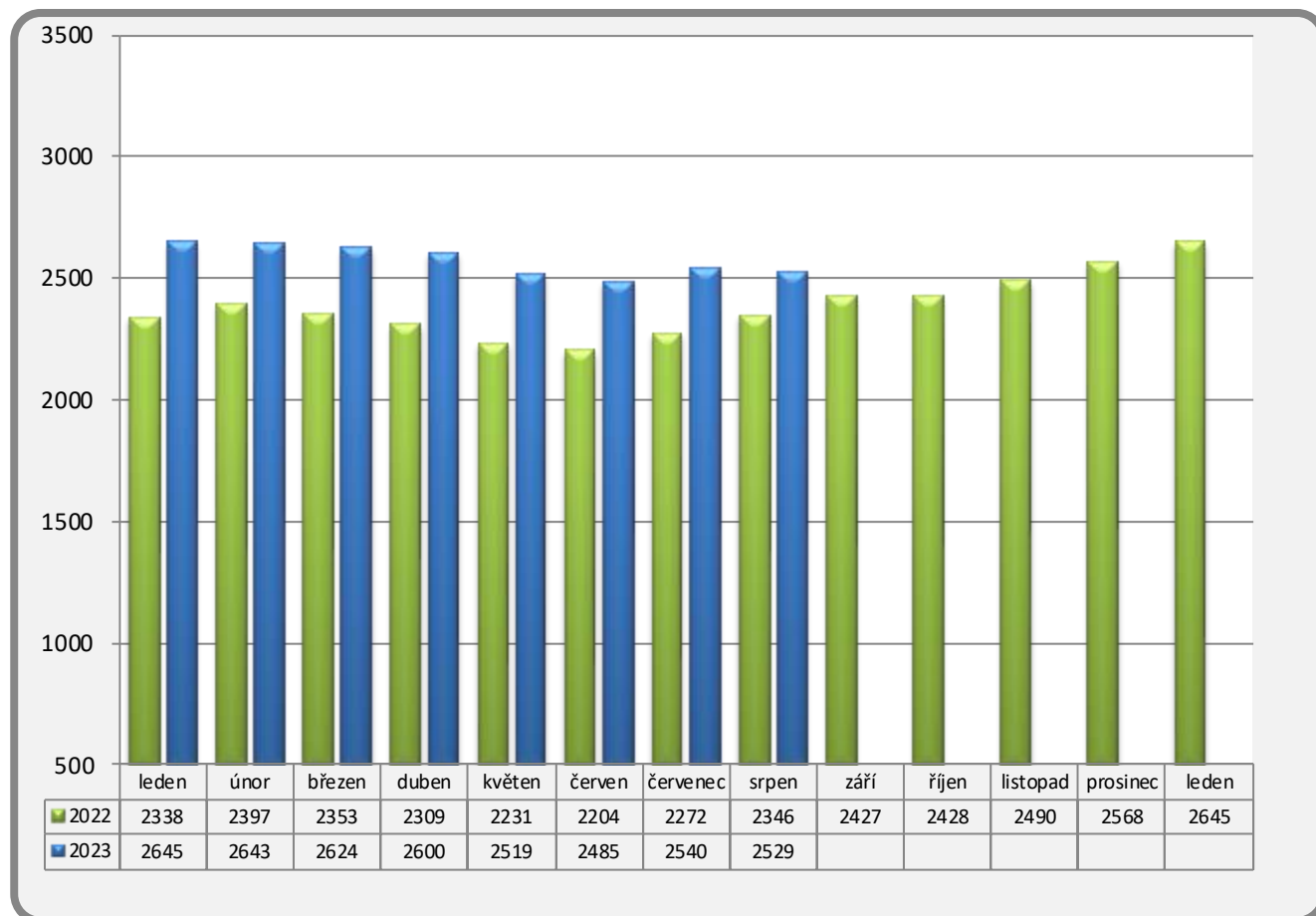
### 1.1. Počet uchazečů

V srpnu došlo ke snížení počtu uchazečů o zaměstnání. K 31.8.2023 vykazuje evidence kontaktních pracovišť (KoP) v okrese Jablonec nad Nisou **celkem 2529 uchazečů o zaměstnání**, což je o 11 uchazečů méně než minulý měsíc. Z tohoto počtu jich je **2269 dosažitelných ve věku 15-64 let**. Před rokem bylo v okrese Jablonec nad Nisou o 183 nezaměstnaných méně, k 31.8.2022 jich bylo v evidenci 2346.

#### Počty uchazečů o zaměstnání - porovnání let 2022 a 2023

rok	měsíce/ uchazeči	1	2	3	4	5	6	7	8	9	10	11	12
2023	uchazeči	2645	2643	2624	2600	2519	2485	2540	<b>2529</b>				
	dosažitelní 15-64	2375	2377	2366	2344	2267	2217	2283	<b>2269</b>				
2022	uchazeči	2338	2397	2353	2309	2231	2204	2272	<b>2346</b>	2427	2428	2490	2568
	dosažitelní 15-64	2084	2133	2138	2067	1991	1972	2047	<b>2115</b>	2180	2151	2215	2300
meziměsíční rozdíl počtu uchazečů		77	-2	-19	-24	-81	-34	55	<b>-11</b>				
meziroční rozdíl počtu uchazečů		307	246	271	291	288	281	268	<b>183</b>				

#### Počty uchazečů o zaměstnání v okrese Jablonec nad Nisou v letech 2022 a 2023



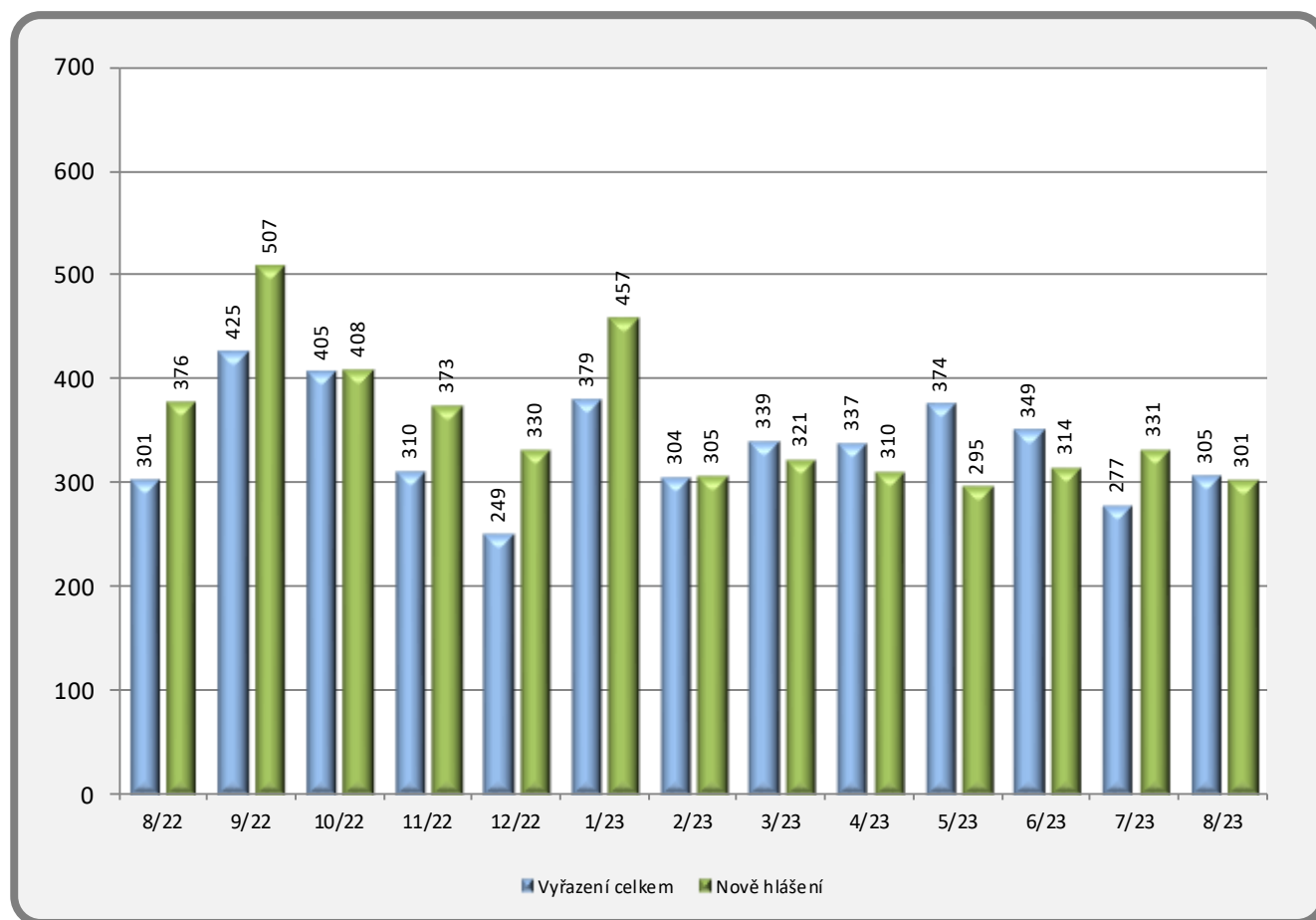
## 1.2. Tok nezaměstnanosti

Na KoP v okrese Jablonec nad Nisou se v srpnu 2023 **zaevidovalo 301 uchazečů** o zaměstnání (174 žen a 127 mužů). **Uchazečů s ukončenou evidencí bylo 305** (163 žen a 142 mužů). V srpnu 2022 bylo nově zaevidováno 376 uchazečů a 301 uchazečů bylo vyřazených nebo jim byla ukončena evidence.

### Počty nově evidovaných a uchazečů s ukončenou evidencí - porovnání let 2022 a 2023

rok	měsíce/ uchazeči	1	2	3	4	5	6	7	8	9	10	11	12
2023	nově evidovaní	457	305	321	310	295	314	331	<b>301</b>				
	ukončená evidence	379	304	339	337	374	349	277	<b>305</b>				
2022	nově evidovaní	343	332	292	299	292	290	321	<b>376</b>	507	408	373	330
	ukončená evidence	350	272	335	340	371	316	254	<b>301</b>	425	405	310	249

### Počty nových a vyřazených uchazečů v okrese Jablonec nad Nisou v letech 2022 a 2023



**Měsíční výkaz o nezaměstnanosti, stav k 31.8.2023**

Ukazatel		Celkem
Uchazeči ke konci předchozího měsíce		2540
<b>Nově hlášení uchazeči</b>		<b>301</b>
<b>Uchazeči s ukončenou evidencí</b>		<b>305</b>
v tom:	umístění	169
	vyřazení pro nespolupráci (§30, odst. 2 zák. č. 435/2004 Sb.)	76
	ostatní (na vlastní žádost, odstěhování)	60
<b>Uchazeči ke konci sledovaného měsíce</b>		<b>2529</b>
z toho:	ženy	1497
	osoby se zdravotním postižením	341
	absolventi škol	59
	mladiství	66
	ve věku 50+*	290
	ve věku 55+	298
	ve věku 60+	236
<b>Dosažitelní uchazeči 15-64 ke konci sledovaného měsíce</b>		<b>2269</b>

\* Sledovaná skupina UoZ ve věku 50+, která zahrnuje i uchazeče ve věku 55+ a věku 60+, tvoří 32,6 % z celkového počtu uchazečů o zaměstnání.

**1.3. Specifické skupiny uchazečů**

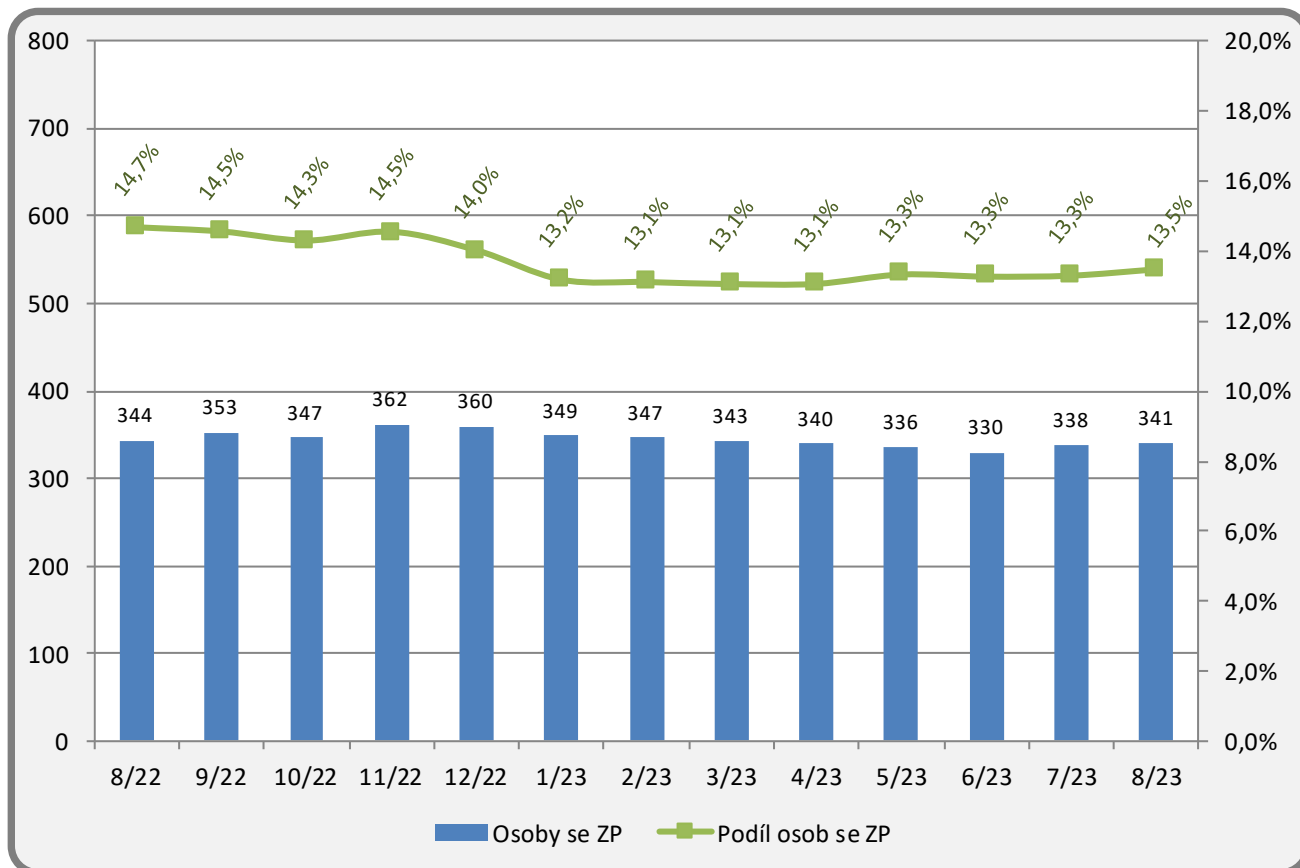
Ke konci srpna 2023 bylo v okrese Jablonec nad Nisou evidováno **59 absolventů škol** (vyšší než základní vzdělání a méně než dva roky od úspěšného ukončení studia), tj. o 7 více než před měsícem a o 4 méně než před rokem.

Počet **mladistvých** uchazečů se oproti minulému měsíci snížil a ke konci srpna jich bylo evidováno **66**, tj. o 3 méně než před měsícem a o 19 uchazečů více než před rokem.

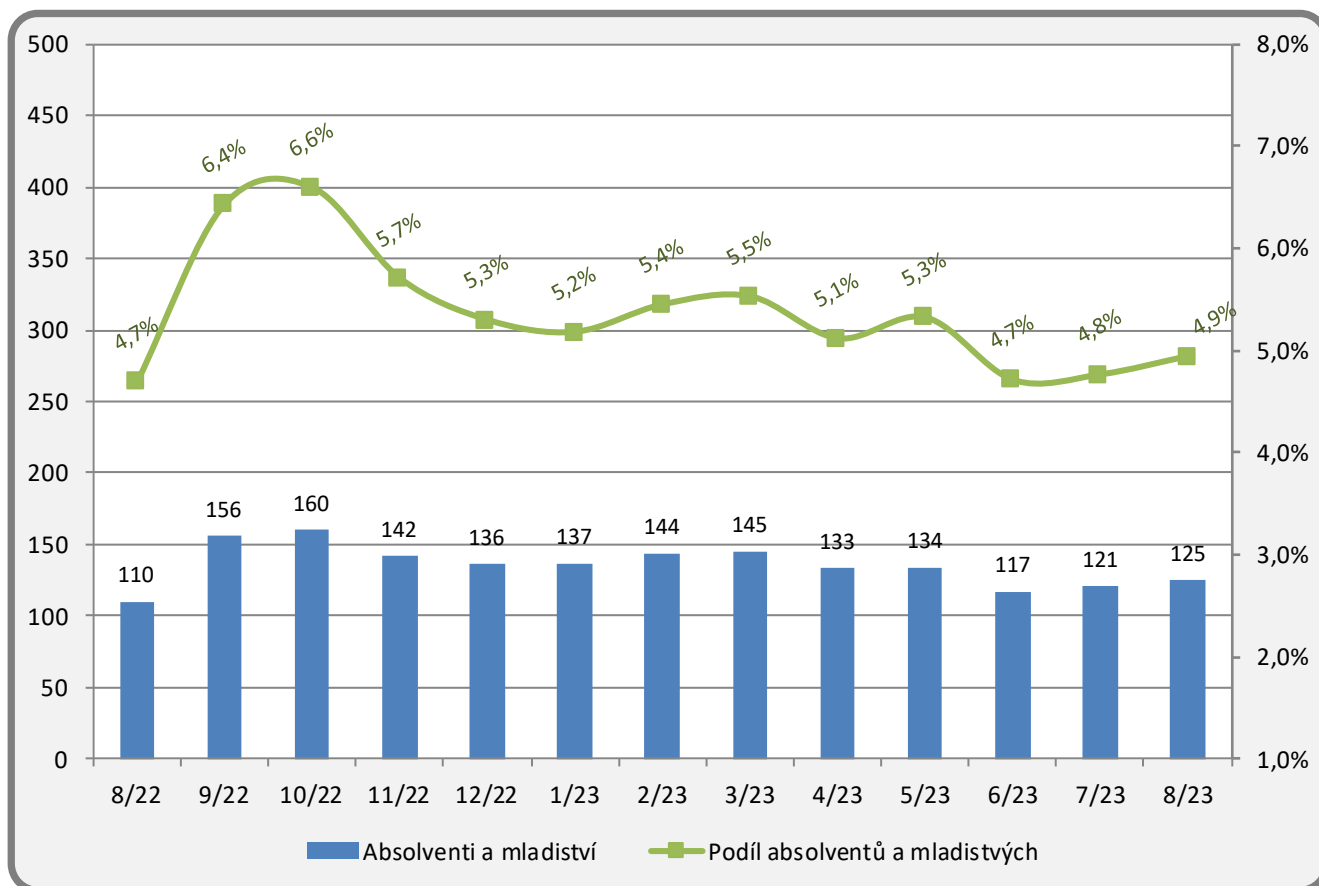
Nezaměstnaných **osob se zdravotním postižením** (OZP) bylo v evidenci k 31.8.2023 celkem **341**, tj. o 3 osob více než před měsícem a o 3 osoby méně než minulý rok.

rok	měsíce/ uchazeči	1	2	3	4	5	6	7	8	9	10	11	12
2023	absolventi	73	76	72	56	56	45	52	59				
	mladiství	64	68	73	77	78	72	69	66				
	OZP	349	347	343	340	336	330	338	341				
2022	absolventi	74	73	80	67	65	55	52	63	109	108	88	79
	mladiství	51	56	53	50	50	50	48	47	47	52	54	57
	OZP	325	330	332	335	336	326	342	344	353	347	362	360

**Měsíční vývoj počtu osob se ZP a jejich podílu na celkovém počtu uchazečů v roce 2022 a 2023**



**Měsíční vývoj počtu absolventů a mladistvých a jejich podílu na celkovém počtu uch. v roce 2022 a 2023**



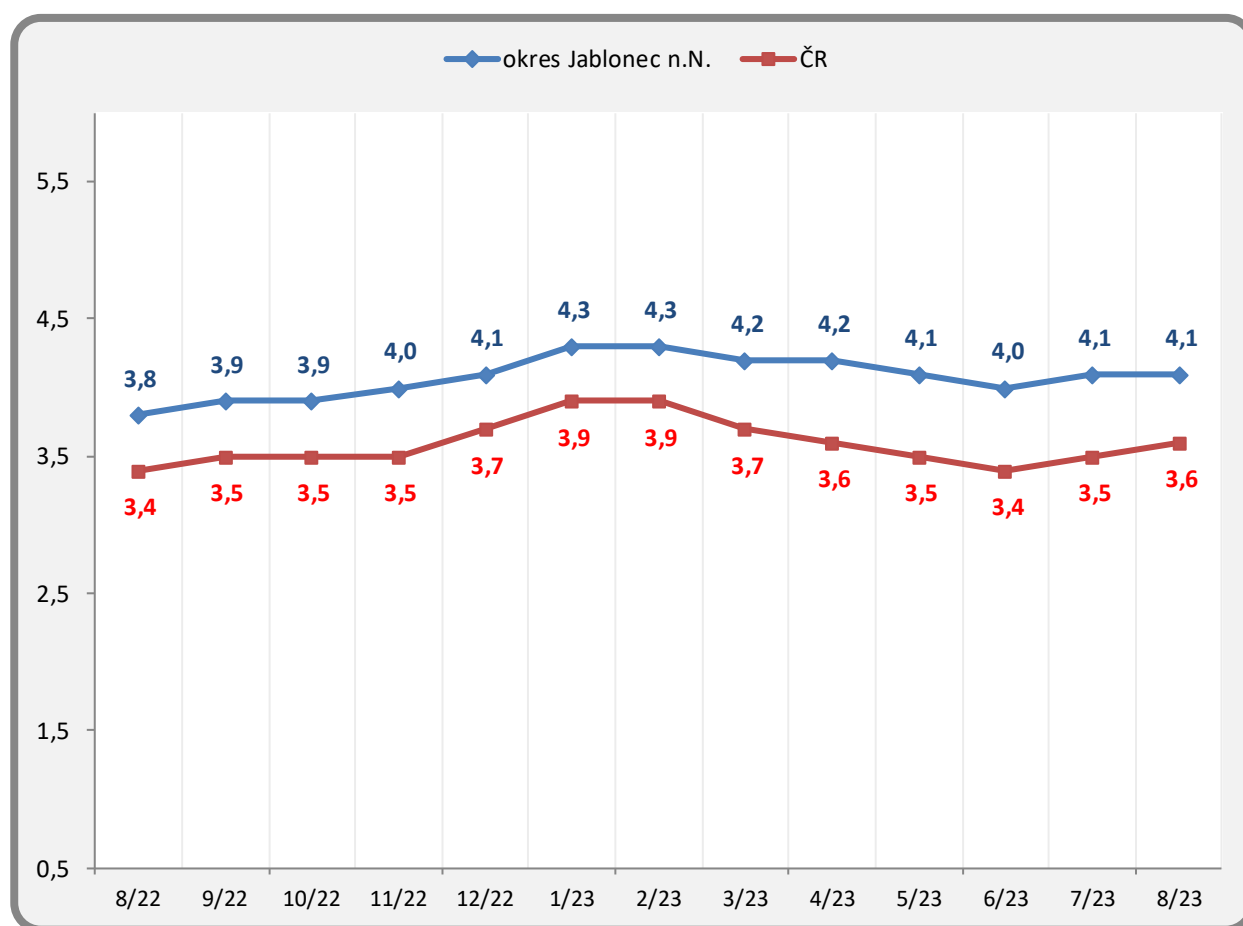
**1.4. Podíl nezaměstnaných osob**

Podíl nezaměstnaných osob v okrese Jablonec nad Nisou se meziměsíčně nezměnil a k 31.8.2023 činila jeho hodnota 4,1 %.

**Podíl nezaměstnaných osob k 31.8.2023:** okres Jablonec nad Nisou 4,1 %  
Liberecký kraj 3,7 %  
Česká republika 3,6 %

PNO (%)	1	2	3	4	5	6	7	8	9	10	11	12
<b>2023</b>	4,3	4,3	4,2	4,2	4,1	4,0	4,1	4,1				
<b>2022</b>	3,7	3,8	3,8	3,7	3,6	3,5	3,7	3,8	3,9	3,9	4,0	4,1

**Měsíční vývoj podílu nezaměstnaných osob v okrese Jablonec n. N. a ČR v letech 2022 a 2023 (v %)**



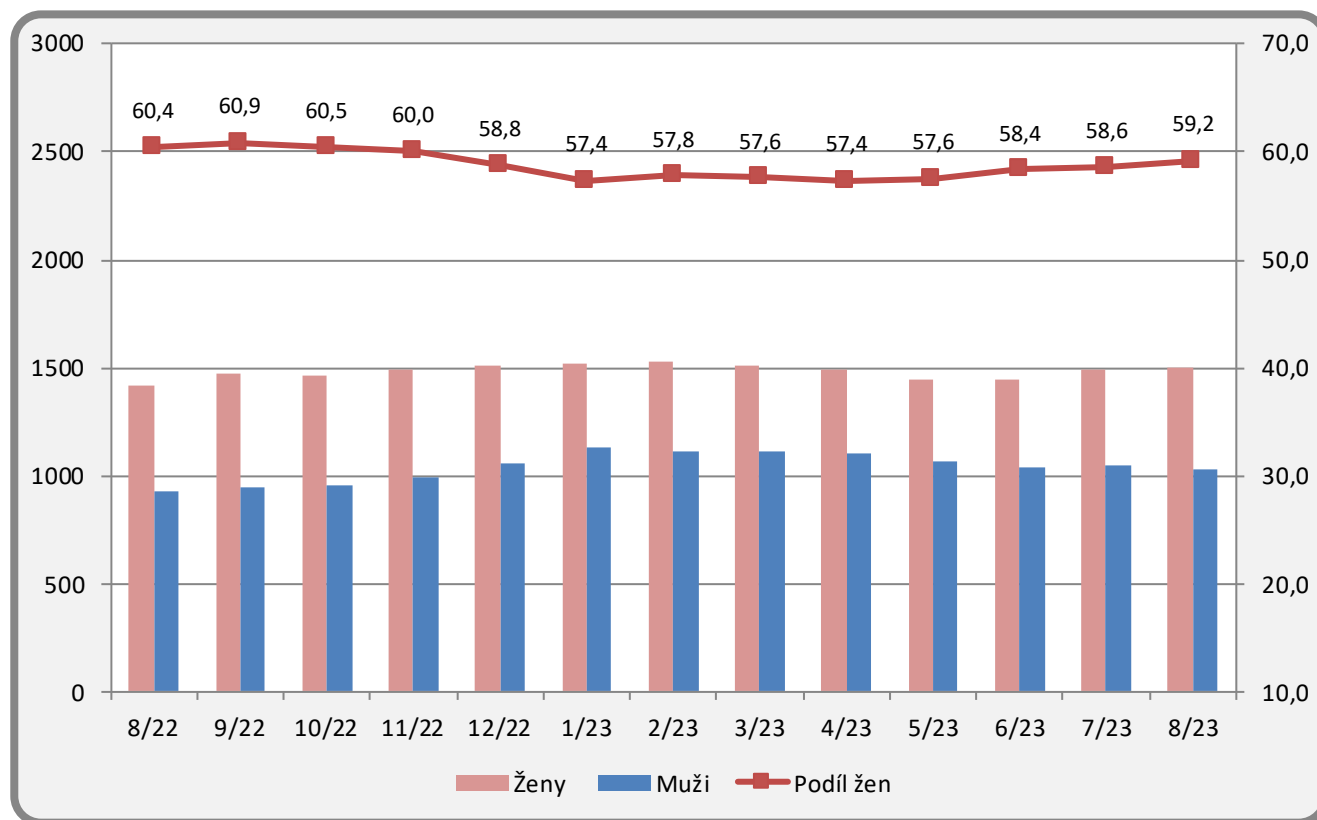


### 1.5. Struktura uchazečů dle pohlaví

K 31.8.2023 bylo v okrese Jablonec nad Nisou evidováno **1497 žen a 1032 mužů**. Oproti předchozímu měsíci se počet evidovaných žen zvýšil o 9 osob, u mužů došlo ke zvýšení o 20 osob. Minulý rok bylo v evidenci 1417 žen a 929 mužů.

rok	měsíce/ uchazeči	1	2	3	4	5	6	7	8	9	10	11	12
2023	ženy	1517	1527	1511	1492	1450	1450	1488	<b>1497</b>				
	%	57,4	57,8	57,6	57,4	57,6	58,4	58,6	<b>59,2</b>				
	muži	1128	1116	1113	1108	1069	1035	1052	<b>1032</b>				
	%	42,6	42,2	42,4	42,6	42,4	41,6	41,4	<b>40,8</b>				
2022	ženy	1253	1278	1271	1263	1278	1276	1333	<b>1417</b>	1478	1468	1495	1510
	%	53,6	53,3	54,0	54,7	57,3	57,9	58,7	<b>60,4</b>	60,9	60,5	60,0	58,8
	muži	1085	1119	1082	1046	953	928	939	<b>929</b>	949	960	995	1058
	%	46,4	46,7	46,0	45,3	42,7	42,1	41,3	<b>39,6</b>	39,1	39,5	40,0	41,2

#### Měsíční vývoj počtu evidovaných žen a mužů v okrese Jablonec nad Nisou v roce 2022 a 2023



## 1.6. Volná pracovní místa

Počet nabízených volných pracovních míst se v průběhu **srpna** snížil. K 31.8.2023 bylo na Kontaktním pracovišti v okrese Jablonec nad Nisou hlášeno **864 míst**, tj. o 25 méně než před měsícem a o 188 méně než před rokem.

**Na jedno volné místo** nyní připadá 2,9 uchazeče. Před rokem bylo nabízeno 1052 volných pracovních míst a na jedno místo připadlo 2,2 uchazeče.

### Volná pracovní místa (VPM) v okrese Jablonec nad Nisou v letech 2022 a 2023

rok/měsíc	1	2	3	4	5	6	7	8	9	10	11	12	
<b>VPM v roce 2023</b>	980	923	908	936	944	902	889	<b>864</b>					
z toho:	pro osoby se ZP	96	96	89	92	85	78	75	<b>52</b>				
	pro abs. a mladistvé	285	264	252	246	249	238	240	<b>236</b>				
<b>VPM v roce 2022</b>	1327	1387	1160	1143	1152	1087	1058	<b>1052</b>	1071	1088	1000	1014	
z toho:	pro osoby se ZP	54	55	47	62	73	79	74	<b>81</b>	77	91	87	89
	pro abs. a mladistvé	406	400	239	245	250	246	237	<b>243</b>	298	329	293	299

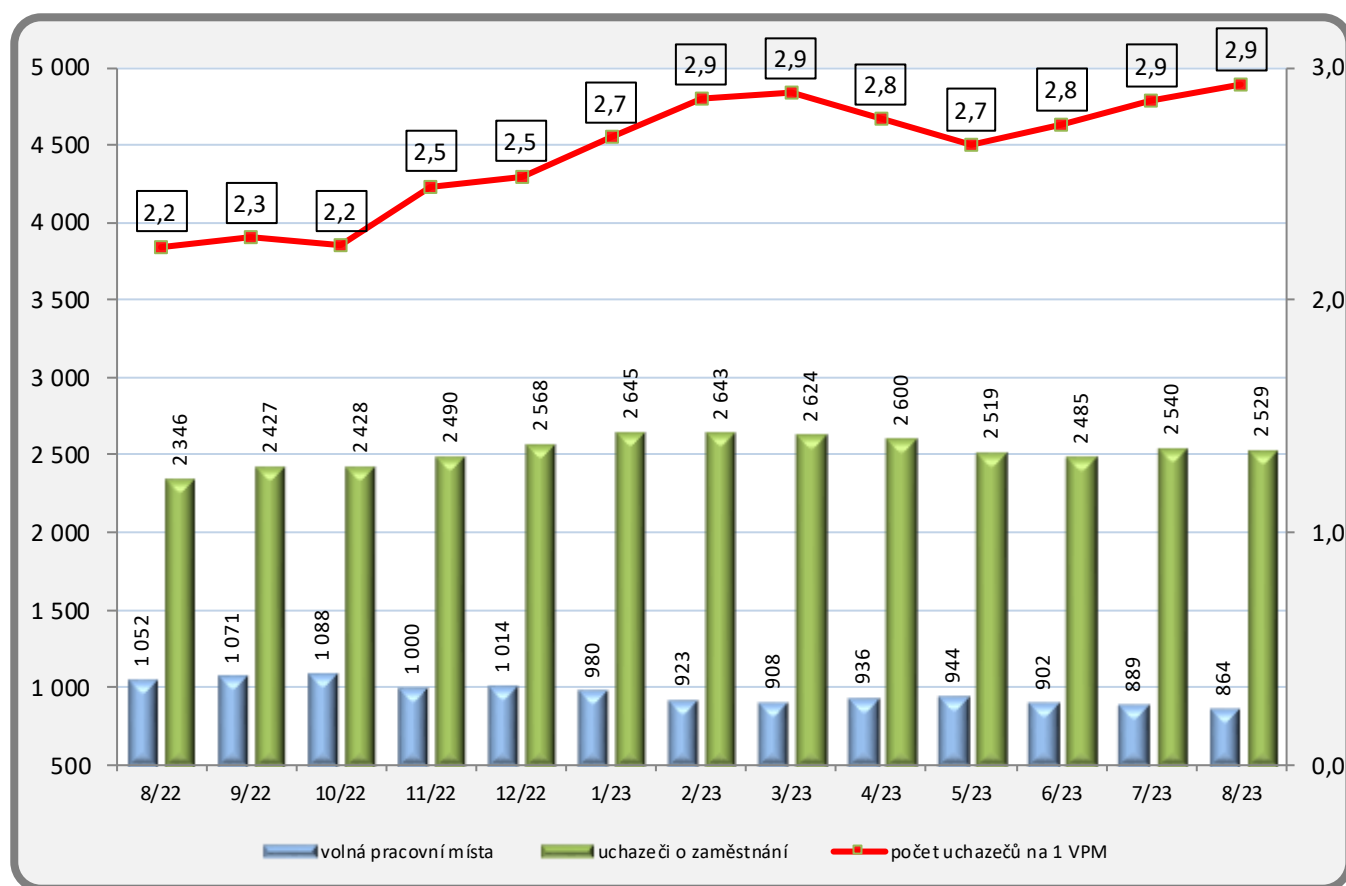
### Tabulka TOP 10 zaměstnavatelů s nejvyšším počtem nabízených míst v okrese Jablonec nad Nisou

Zaměstnavatel	VPM	Profese
AKT plastikářská technologie Čechy, spol. s r.o.	38	Obsluha strojů na výrobu a zpracování výrobků z plastu; Manipulační dělníci ve výrobě; Mechanici a opraváři průmyslových strojů a zařízení
Czech Career s.r.o.	31	Obsluha strojů na výrobu a zpracování výrobků z plastu
Arthur Design s.r.o.	31	Zedníci; Mistři ve stavebnictví
TERMIL s.r.o.	29	Ostatní řemeslníci a kvalifikovaní pracovníci hlavní stavební výroby; Nástrojaři a příbuzní pracovníci
Věznice Rýnovice, Vězeňská služba ČR	28	Referenti a vrchní referenti Vězeňské služby ČR; Vychovatelé pro dospělé se speciálními vzdělávacími potřebami; Ostatní psychologové; Lékaři v psychiatrických oborech; Praktičtí lékaři pro dospělé; Adiktologové
ČSAD Slaný s.r.o.	26	Řidiči autobusů v dálkové přepravě osob; Řidiči autobusů v MHD
TI Automotive AC s.r.o.	23	Montážní dělníci mechanických zařízení; Mistři ve výrobě; Skladníci, obsluha manipulačních vozíků; Technici elektroniky
PK HOLDING CZ s.r.o.	20	Pracovníci ostrahy, strážní
MEGATECH Industries s.r.o.	20	Obsluha strojů na výrobu a zpracování výrobků z plastu
Krajské ředitelství policie Libereckého kraje	20	Policisté

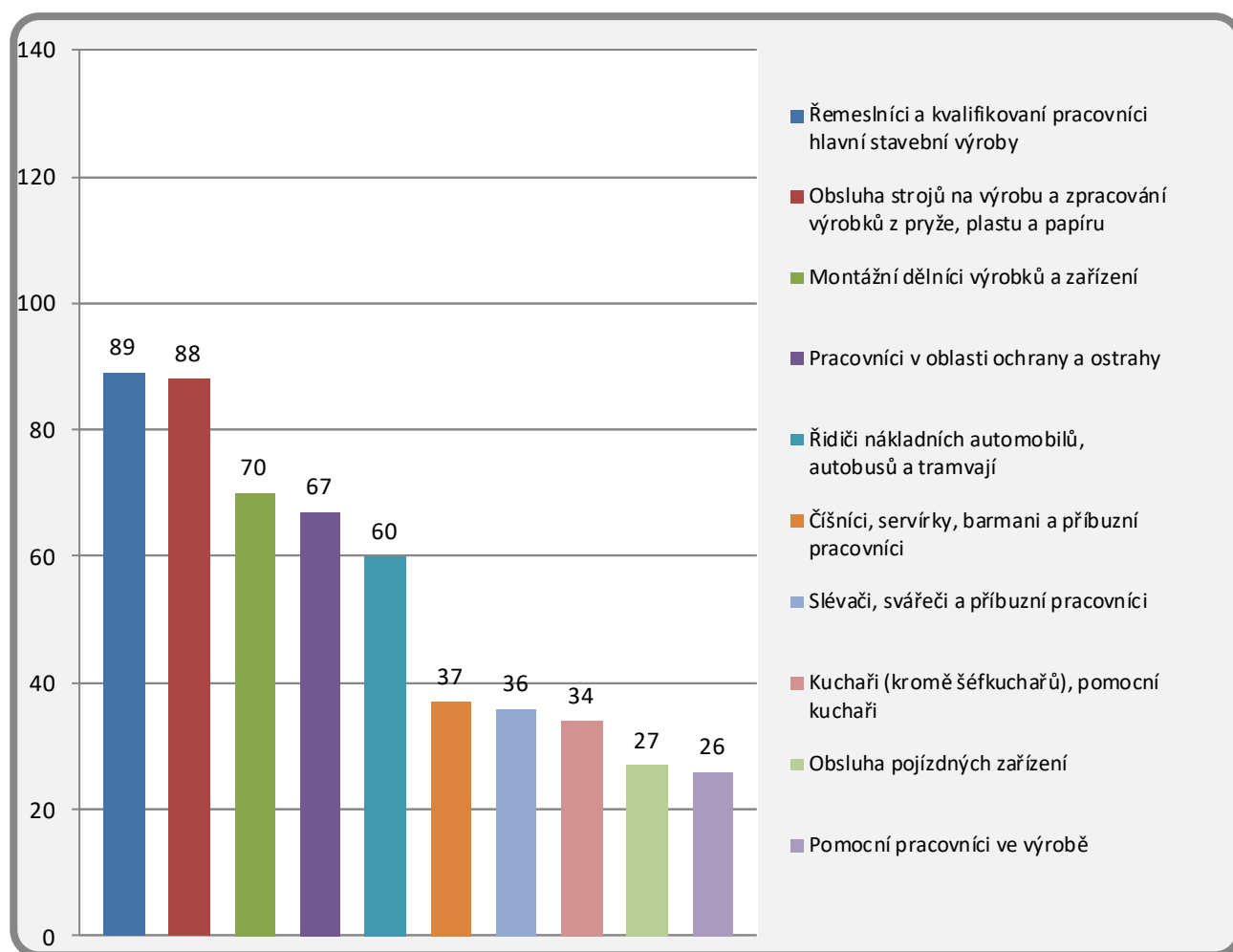
**Nejpočetnější nabízená volná pracovní místa v databázi KoP Jablonec n. N. dle profesí k 31.8.2023**

CZ-ISCO	profese	VPM
711	Řemeslníci a kvalifikovaní pracovníci hlavní stavební výroby	89
814	Obsluha strojů na výrobu a zpracování výrobků z pryže, plastu a papíru	88
821	Montážní dělníci výrobků a zařízení	70
541	Pracovníci v oblasti ochrany a ostrahy	67
833	Řidiči nákladních automobilů, autobusů a tramvají	60
513	Čišníci, servírky, barmani a příbuzní pracovníci	37
721	Slévači, svářeči a příbuzní pracovníci	36
512	Kuchaři (kromě šéfkuchařů), pomocní kuchaři	34
834	Obsluha pojízdných zařízení	27
932	Pomocní pracovníci ve výrobě	26

**Vývoj počtu nezaměstnaných a VPM v okrese Jablonec nad Nisou v letech 2022 a 2023**



**Nejpočetnější nabízená volná pracovní místa v databázi KoP Jablonec n. N. dle profesí k 31.8.2023**



## 2. Aktivní politika zaměstnanosti

V měsíci srpnu byla v rámci nástrojů APZ vytvořena 3 místa veřejně prospěšných prací (VPP+VPP NIP) a 3 zřízená pracovní místa pro OZP. Na vytvořená místa bylo v předchozím období umístěno 5 uchazečů v rámci VPP. Samostatně výdělečnou činnost nezačal během srpna žádný uchazeč.

Od počátku roku bylo vytvořeno 58 míst v rámci VPP (umístěno 53 uchazečů), 17 míst v rámci SÚPM (umístěno 17 uchazečů), 3 zřízená místa pro OZP (podpořeno 6 osob) a v projektu Outplacement byla vytvořena 3 místa (umístěni 3 uchazeči). Samostatně výdělečnou činnost zahájilo od počátku roku 2023 5 uchazečů.

Do rekvalifikací (klasické a zvolené) nastoupilo během sledovaného měsíce 15 uchazečů. Rekvalifikace v srpnu ukončilo 14 uchazečů. Celkem tak ke konci měsíce navštěvuje rekvalifikační kurzy 8 uchazečů.

### Počet vytvořených míst a umístěných uchazečů v rámci nástrojů APZ

forma APZ	vytvořená místa		podpořené osoby	
	v daném měsíci	od počátku roku	v daném měsíci	od počátku roku
VPP	3	31	3	29
SÚPM zřízená u zaměstnavatele	0	0	0	0
SÚPM – vyhrazená místa	0	0	0	0
SÚPM - SVČ	-	-	0	5
Zřízení prac. místa pro OZP - bez SVČ	3	3	0	6
Zřízení prac. místa pro OZP - SVČ	0	0	0	0
Příspěvek na provoz pracovního místa pro OZP a OZP – SVČ	-	-	0	0
Překlenovací příspěvek	-	-	0	0
Příspěvek na zapracování	-	-	0	15
Projekty ESF – (VPP) (NIP)	0	27	2	24
Projekty ESF – (SÚPM) (NIP, RIP)	0	17	0	17
Zvolená rekvalifikace	-	-	15	203
Rekvalifikace, bez zvolené	-	-	0	4
Příspěvek na dojížděku	-	-	0	2
Projekt Outplacement	0	3	0	3
Projekt Flexi – sdílené pracovní místo, generační tandem	0	0	0	0

## 3. Statistiky obcí okresu Jablonec nad Nisou k 31.8.2023

Název obce	Kód	Obyvatelstvo 15-64 let	Uchazeči o zaměstnání celkem	Dosažitelní uchazeči o zaměstnání	Podíl nezam. na obyvatelstvu v %
Albrechtice v Jizerských horách	563528	210	10	10	4,8
Bedřichov	563536	231	4	4	1,7
Dalešice	530425	133	2	2	1,5
Desná	563552	1920	175	151	7,9
Držkov	563561	379	11	11	2,9
Frydštejn	563579	535	2	1	0,2
Harrachov	577081	818	38	38	4,6
Jablonec nad Nisou	563510	27500	1152	1049	3,8
Janov nad Nisou	563595	921	33	30	3,3
Jenišovice	563609	760	4	3	0,4
Jílové u Držkova	563617	132	6	5	3,8
Jiřetín pod Bukovou	546585	276	9	7	2,5
Josefův Důl	563633	517	28	24	4,6
Koberovy	563641	633	20	18	2,8
Kořenov	563668	533	45	40	7,5
Líšný	563676	166	5	3	1,8
Loužnice	563684	136	2	2	1,5
Lučany nad Nisou	563692	1258	30	27	2,1
Malá Skála	563706	735	8	7	1,0
Maršovice	563714	412	8	8	1,9
Nová Ves nad Nisou	563731	527	9	9	1,7
Pěňčín	563749	1240	31	29	2,3
Plavy	563757	661	36	26	3,9
Pulečný	546577	306	9	9	2,9
Radčice	563773	88	3	2	2,3
Rádlo	563781	582	10	10	1,7
Rychnov u Jablonce nad Nisou	563790	1768	49	47	2,7
Skuhrov	563803	345	13	13	3,8
Smržovka	563811	2378	165	143	6,0
Tanvald	563820	3648	284	255	7,0
Velké Hamry	563838	1628	110	93	5,7
Vlastiboř	563846	77	1	1	1,3
Zásada	563854	524	17	16	3,1
Zlatá Olešnice	563862	308	18	16	5,2
Železný Brod	563871	3549	150	133	3,7