



Úřad práce ČR

Krajská pobočka Úřadu práce ČR v Liberci
Kontaktní pracoviště Jablonec nad Nisou

Měsíční přehled o nezaměstnanosti v okrese Jablonec nad Nisou

leden únor březen duben květen červen červenec srpen září říjen listopad **prosinec**

2024

Obsah

1. Nezaměstnanost a volná pracovní místa	2
1.1. Počet uchazečů	3
1.2. Tok nezaměstnanosti.....	4
1.3. Specifické skupiny uchazečů	5
1.4. Podíl nezaměstnaných osob	7
1.5. Struktura uchazečů dle pohlaví	8
1.6. Volná pracovní místa	9
2. Aktivní politika zaměstnanosti	12
3. Statistiky obcí okresu Jablonec nad Nisou	13

1. Nezaměstnanost a volná pracovní místa

V tabulce níže je uveden přehled základních ukazatelů trhu práce v okrese Jablonec nad Nisou, včetně meziměsíčního a meziročního srovnání.

Základní statistické ukazatele trhu práce v okrese Jablonec nad Nisou

Ukazatel	Stav k		
	31.12.2024	30.11.2024	31.12.2023
Uchazeči o zaměstnání	2802	2722	2590
z toho dosažitelní 15-64	2547	2462	2347
Volná pracovní místa	661	692	711
Počet uchazečů na 1 volné pracovní místo	4,2	3,9	3,6
Podíl nezaměstnaných osob ve věku 15 – 64 let v %	4,4	4,2	4,1

- meziměsíčně se počet uchazečů zvýšil o 80 osob,
- meziročně došlo ke zvýšení o 212 uchazečů,
- počet volných pracovních míst nabízených prostřednictvím KoP Jablonec nad Nisou se meziměsíčně snížil o 31 míst,
- meziročně se počet volných míst snížil o 50 míst,
- podíl nezaměstnaných osob činil v prosinci 2024 4,4 %,
- meziročně se podíl nezaměstnaných osob zvýšil o 0,3 p.b.,
- v celorepublikovém srovnání je Jablonec nad Nisou okremem s 50. nejvyšší nezaměstnaností (z celkového počtu 77 okresů),
- v Libereckém kraji činil podíl nezaměstnaných osob 4,5 %,
- podíl nezaměstnaných osob v celé ČR činil 4,1 %.

1.1. Počet uchazečů

V prosinci došlo ke zvýšení počtu uchazečů o zaměstnání. K 31.12.2024 vykazuje evidence kontaktních pracovišť (KoP) v okrese Jablonec nad Nisou **celkem 2802 uchazečů o zaměstnání**, což je o 80 uchazečů více než minulý měsíc. Z tohoto počtu jich je **2547 dosažitelných ve věku 15-64 let**. Před rokem bylo v okrese Jablonec nad Nisou o 212 nezaměstnaných méně, k 31.12.2023 jich bylo v evidenci 2590.

Počty uchazečů o zaměstnání - porovnání let 2023 a 2024

rok	měsíce/ uchazeči	1	2	3	4	5	6	7	8	9	10	11	12
2024	uchazeči	2721	2753	2774	2769	2739	2690	2737	2697	2746	2759	2722	2802
	dosažitelní 15-64	2451	2494	2526	2528	2504	2455	2511	2470	2512	2504	2462	2547
2023	uchazeči	2645	2643	2624	2600	2519	2485	2540	2529	2516	2500	2535	2590
	dosažitelní 15-64	2375	2377	2366	2344	2267	2217	2283	2269	2255	2252	2274	2347
meziměsíční rozdíl počtu uchazečů		131	32	21	-5	-30	-49	47	-40	49	13	-37	80
meziroční rozdíl počtu uchazečů		76	110	150	169	220	205	197	168	230	259	187	212

Počty uchazečů o zaměstnání v okrese Jablonec nad Nisou v letech 2023 a 2024



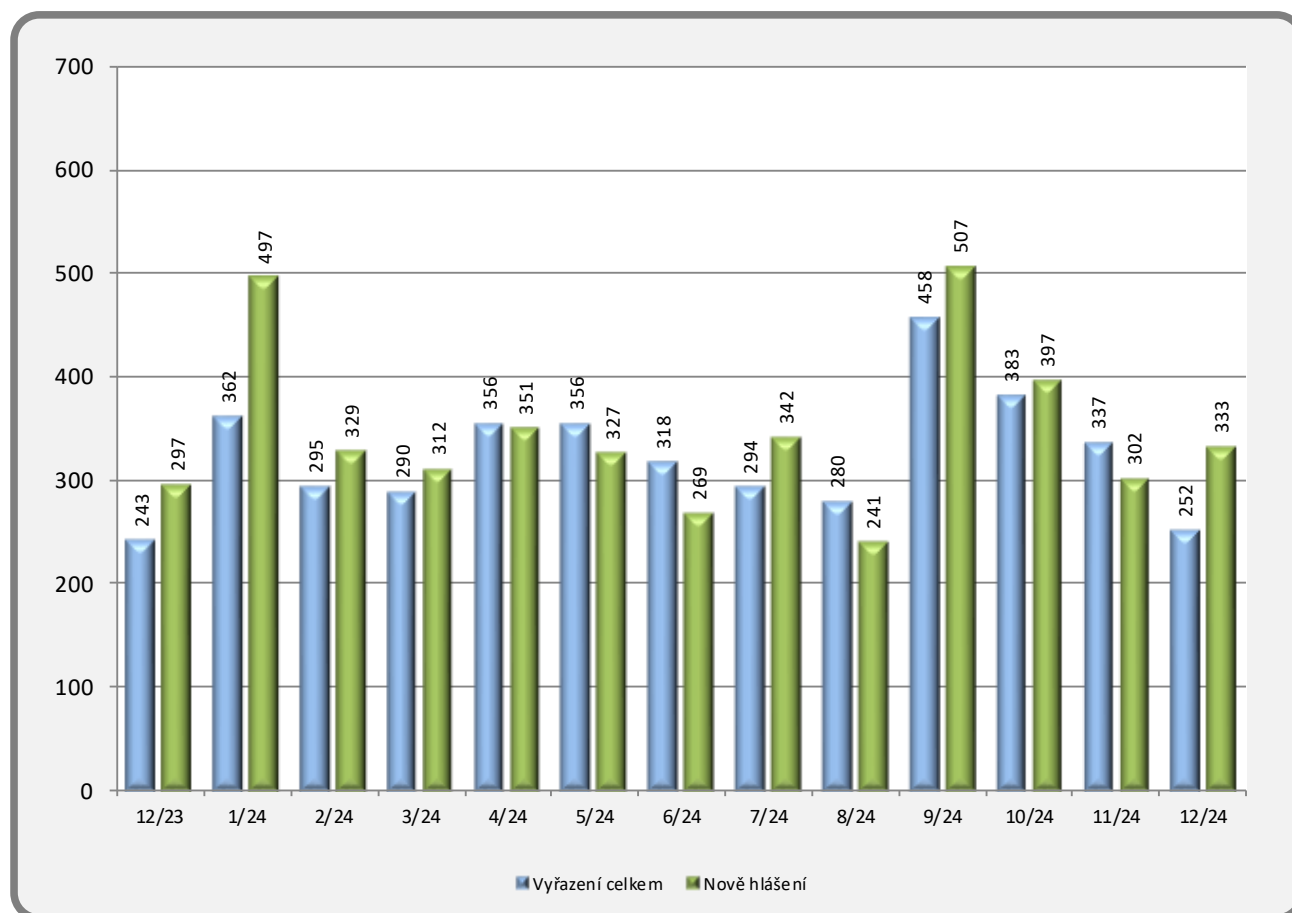
1.2. Tok nezaměstnanosti

Na KoP v okrese Jablonec nad Nisou se v prosinci 2024 **zaevidovalo 333 uchazečů** o zaměstnání (131 žen a 202 mužů). **Uchazečů s ukončenou evidencí bylo 252** (117 žen a 135 mužů). V prosinci 2023 bylo nově zaevidováno 297 uchazečů a 243 uchazečů bylo vyřazených nebo jim byla ukončena evidence.

Počty nově evidovaných a uchazečů s ukončenou evidencí - porovnání let 2023 a 2024

rok	měsíce/ uchazeči	1	2	3	4	5	6	7	8	9	10	11	12
2024	nově evidovaní	497	329	312	351	327	269	342	241	507	397	302	333
	ukončená evidence	362	295	290	356	356	318	294	280	458	383	337	252
2023	nově evidovaní	457	305	321	310	295	314	331	301	432	350	355	297
	ukončená evidence	379	304	339	337	374	349	277	305	449	362	317	243

Počty nových a vyřazených uchazečů v okrese Jablonec nad Nisou v letech 2023 a 2024



Měsíční výkaz o nezaměstnanosti, stav k 31.12.2024

Ukazatel		Celkem
Uchazeči ke konci předchozího měsíce		2722
Nově hlášení uchazeči		333
Uchazeči s ukončenou evidencí		252
v tom:	umístění	179
	vyřazení pro nespolupráci (§30, odst. 2 zák. č. 435/2004 Sb.)	46
	ostatní (na vlastní žádost, odstěhování)	27
Uchazeči ke konci sledovaného měsíce		2802
z toho:	ženy	1511
	osoby se zdravotním postižením	328
	absolventi škol	108
	mladiství	102
	ve věku 50+*	339
	ve věku 55+	337
	ve věku 60+	244
Dosažitelní uchazeči 15-64 ke konci sledovaného měsíce		2547

* Sledovaná skupina UoZ ve věku 50+, která zahrnuje i uchazeče ve věku 55+ a věku 60+, tvoří 32,8 % z celkového počtu uchazečů o zaměstnání.

1.3. Specifické skupiny uchazečů

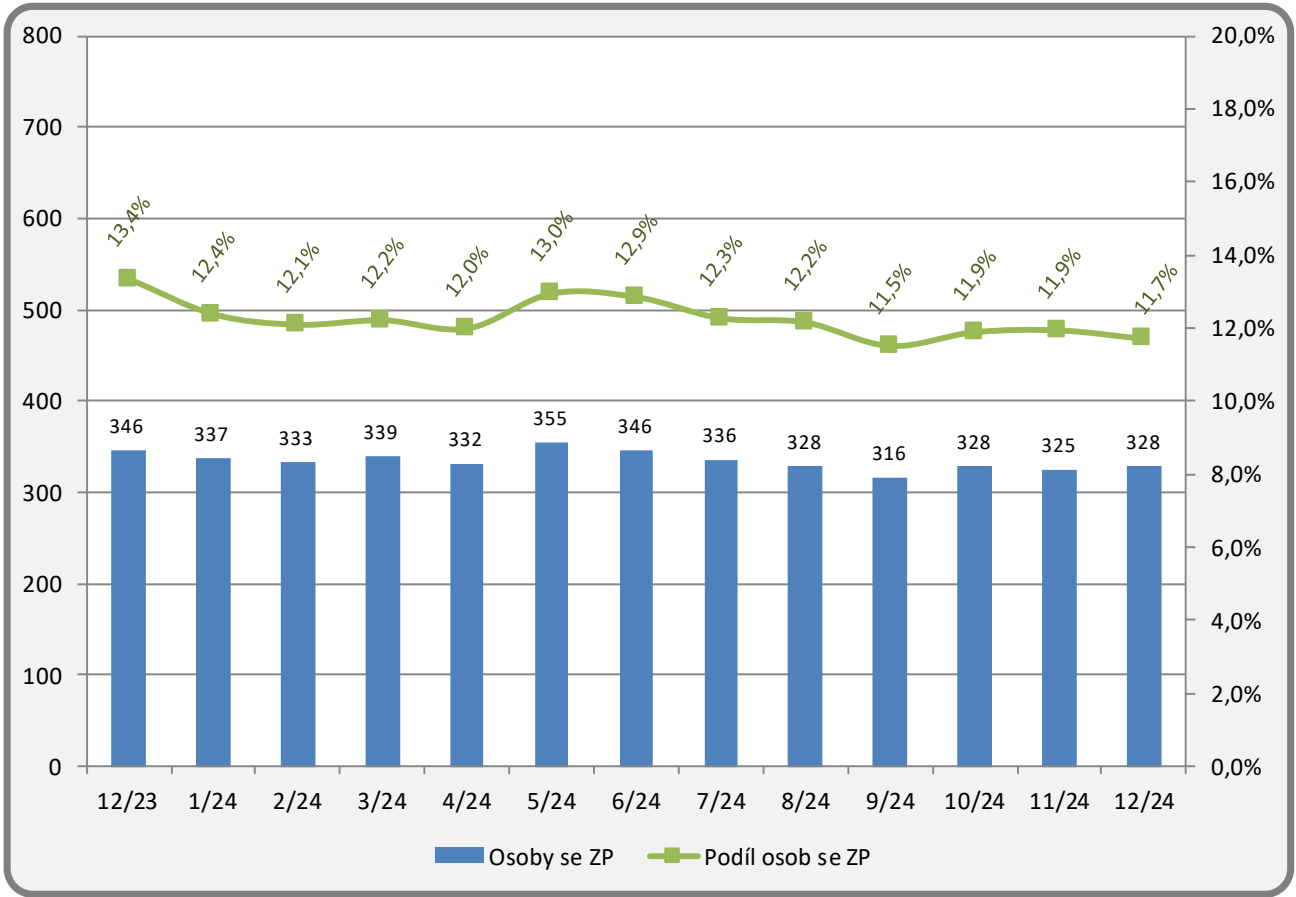
Ke konci prosince 2024 bylo v okrese Jablonec nad Nisou evidováno **108 absolventů škol** (vyšší než základní vzdělání a méně než dva roky od úspěšného ukončení studia), tj. o 14 méně než před měsícem a o 7 více než před rokem.

Počet **mladistvých** uchazečů se oproti minulému měsíci zvýšil a ke konci prosince jich bylo evidováno 102, tj. o 1 více než před měsícem a o 35 uchazečů více než před rokem.

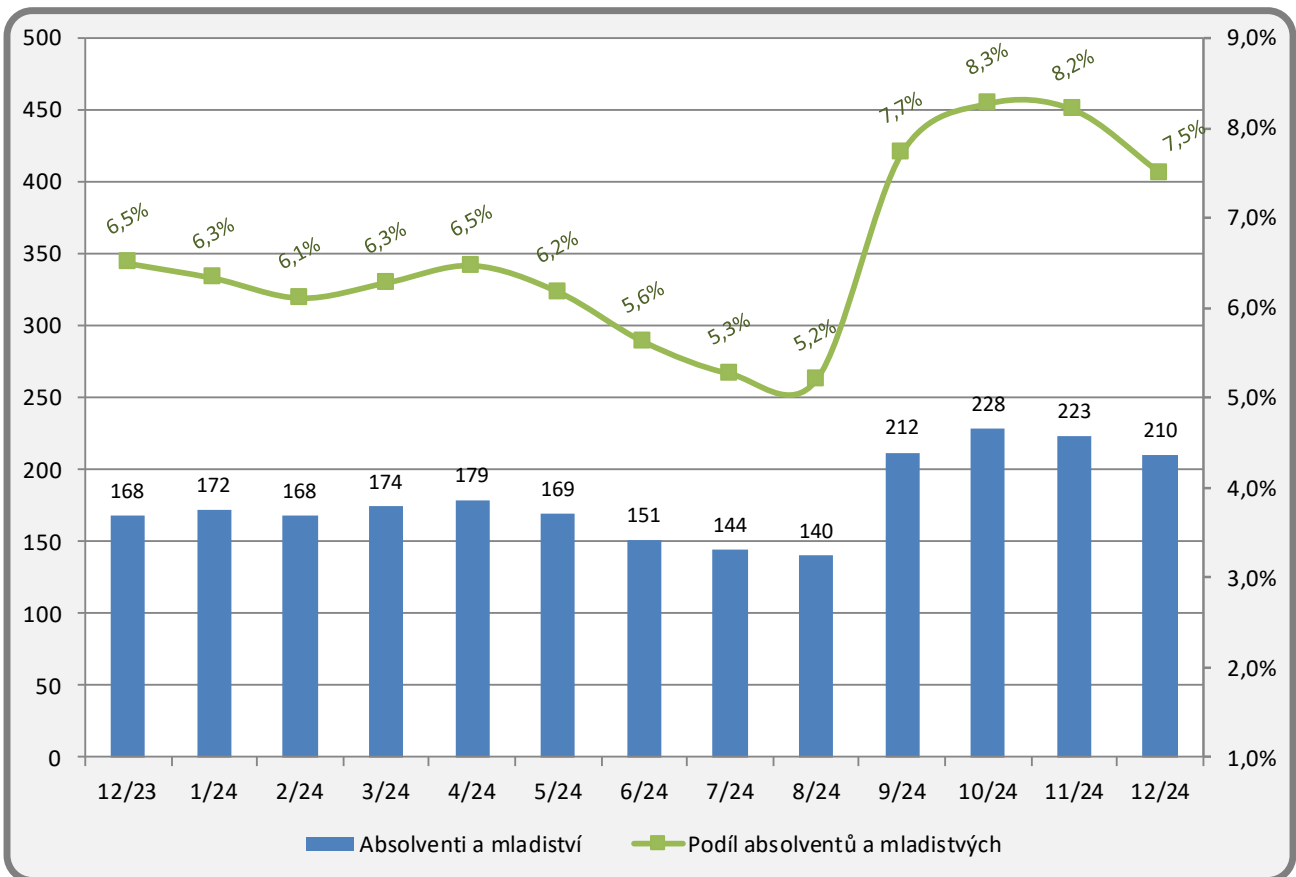
Nezaměstnaných **osob se zdravotním postižením (OZP)** bylo v evidenci k 31.12.2024 celkem **328**, tj. o 3 osoby více než před měsícem a o 18 osob méně než minulý rok.

rok	měsíce/ uchazeči	1	2	3	4	5	6	7	8	9	10	11	12
2024	absolventi	100	92	97	99	89	77	68	69	129	131	122	108
	mladiství	72	76	77	80	80	74	76	71	83	97	101	102
	OZP	337	333	339	332	355	346	336	328	316	328	325	328
2023	absolventi	73	76	72	56	56	45	52	59	108	119	104	101
	mladiství	64	68	73	77	78	72	69	66	60	63	69	67
	OZP	349	347	343	340	336	330	338	341	334	323	336	346

Měsíční vývoj počtu osob se ZP a jejich podílu na celkovém počtu uchazečů v roce 2023 a 2024



Měsíční vývoj počtu absolventů a mladistvých a jejich podílu na celkovém počtu uch. v roce 2023 a 2024



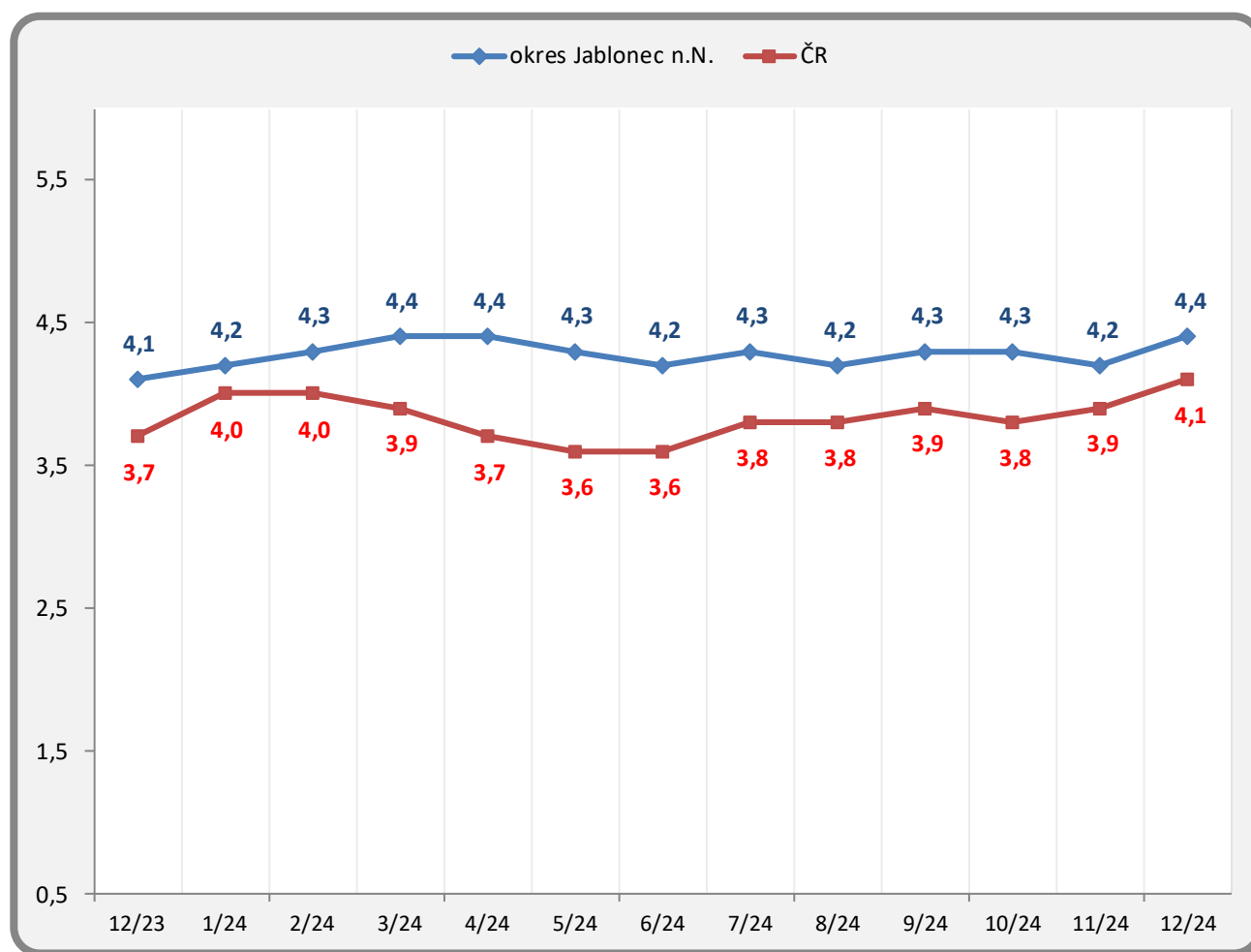
1.4. Podíl nezaměstnaných osob

Podíl nezaměstnaných osob v okrese Jablonec nad Nisou se meziměsíčně zvýšil o 0,3 p.b. a k 31.12.2024 činila jeho hodnota 4,4 %.

Podíl nezaměstnaných osob k 31.12.2024: okres Jablonec nad Nisou 4,4 %
 Liberecký kraj 4,5 %
 Česká republika 4,1 %

PNO (%)	1	2	3	4	5	6	7	8	9	10	11	12
2024	4,2	4,3	4,4	4,4	4,3	4,2	4,3	4,2	4,3	4,3	4,2	4,4
2023	4,3	4,3	4,2	4,2	4,1	4,0	4,1	4,1	4,0	3,9	3,9	4,1

Měsíční vývoj podílu nezaměstnaných osob v okrese Jablonec n. N. a ČR v letech 2023 a 2024 (v %)

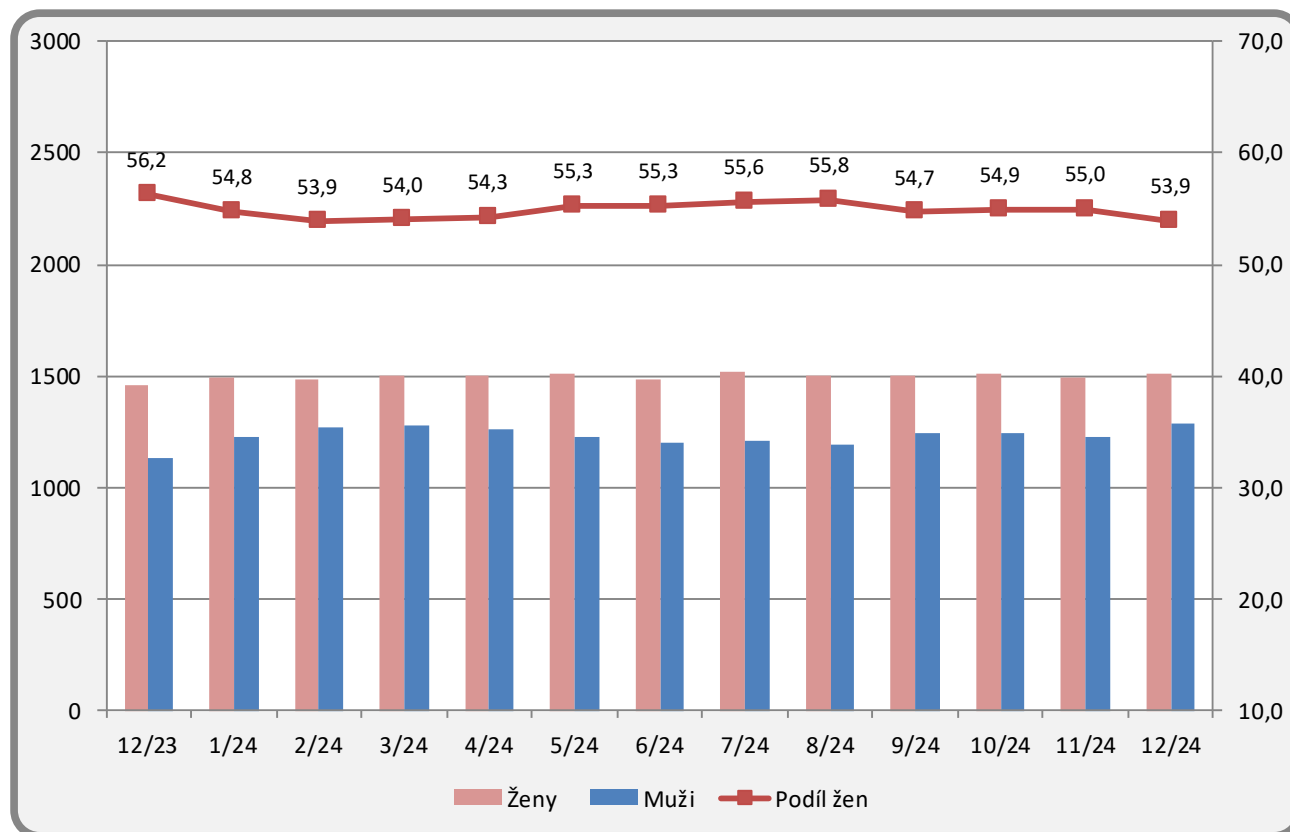


1.5. Struktura uchazečů dle pohlaví

K 31.12.2024 bylo v okrese Jablonec nad Nisou evidováno **1511 žen a 1291 mužů**. Oproti předchozímu měsíci se počet evidovaných žen zvýšil o 14 osob, u mužů došlo ke zvýšení o 66 osob. Minulý rok bylo v evidenci 1456 žen a 1134 mužů.

rok	měsíce/ uchazeči	1	2	3	4	5	6	7	8	9	10	11	12
2024	ženy	1490	1483	1498	1504	1514	1487	1523	1506	1501	1514	1497	1511
	%	54,8	53,9	54,0	54,3	55,3	55,3	55,6	55,8	54,7	54,9	55,0	53,9
	muži	1231	1270	1276	1265	1225	1203	1214	1191	1245	1245	1225	1291
	%	45,2	46,1	46,0	45,7	44,7	44,7	44,4	44,2	45,3	45,1	45,0	46,1
2023	ženy	1517	1527	1511	1492	1450	1450	1488	1497	1463	1446	1453	1456
	%	57,4	57,8	57,6	57,4	57,6	58,4	58,6	59,2	58,1	57,8	57,3	56,2
	muži	1128	1116	1113	1108	1069	1035	1052	1032	1053	1054	1082	1134
	%	42,6	42,2	42,4	42,6	42,4	41,6	41,4	40,8	41,9	42,2	42,7	43,8

Měsíční vývoj počtu evidovaných žen a mužů v okrese Jablonec nad Nisou v roce 2023 a 2024



1.6. Volná pracovní místa

Počet nabízených volných pracovních míst se v průběhu **prosince** snížil. K 31.12.2024 bylo na Kontaktním pracovišti v okrese Jablonec nad Nisou hlášeno **661 míst**, tj. o 31 méně než před měsícem a o 50 méně než před rokem.

Na jedno volné místo nyní připadá 4,2 uchazeče. Před rokem bylo nabízeno 711 volných pracovních míst a na jedno místo připadalo 3,6 uchazeče.

Volná pracovní místa (VPM) v okrese Jablonec nad Nisou v letech 2023 a 2024

rok/měsíc	1	2	3	4	5	6	7	8	9	10	11	12	
VPM v roce 2024	726	708	698	694	692	695	715	721	717	673	692	661	
z toho:	pro osoby se ZP	64	65	66	66	64	59	64	67	63	47	53	53
	pro abs. a mladistvé	272	251	246	242	234	233	239	246	250	215	220	218
VPM v roce 2023	980	923	908	936	944	902	889	864	843	808	743	711	
z toho:	pro osoby se ZP	96	96	89	92	85	78	75	52	48	42	37	36
	pro abs. a mladistvé	285	264	252	246	249	238	240	236	245	246	240	233

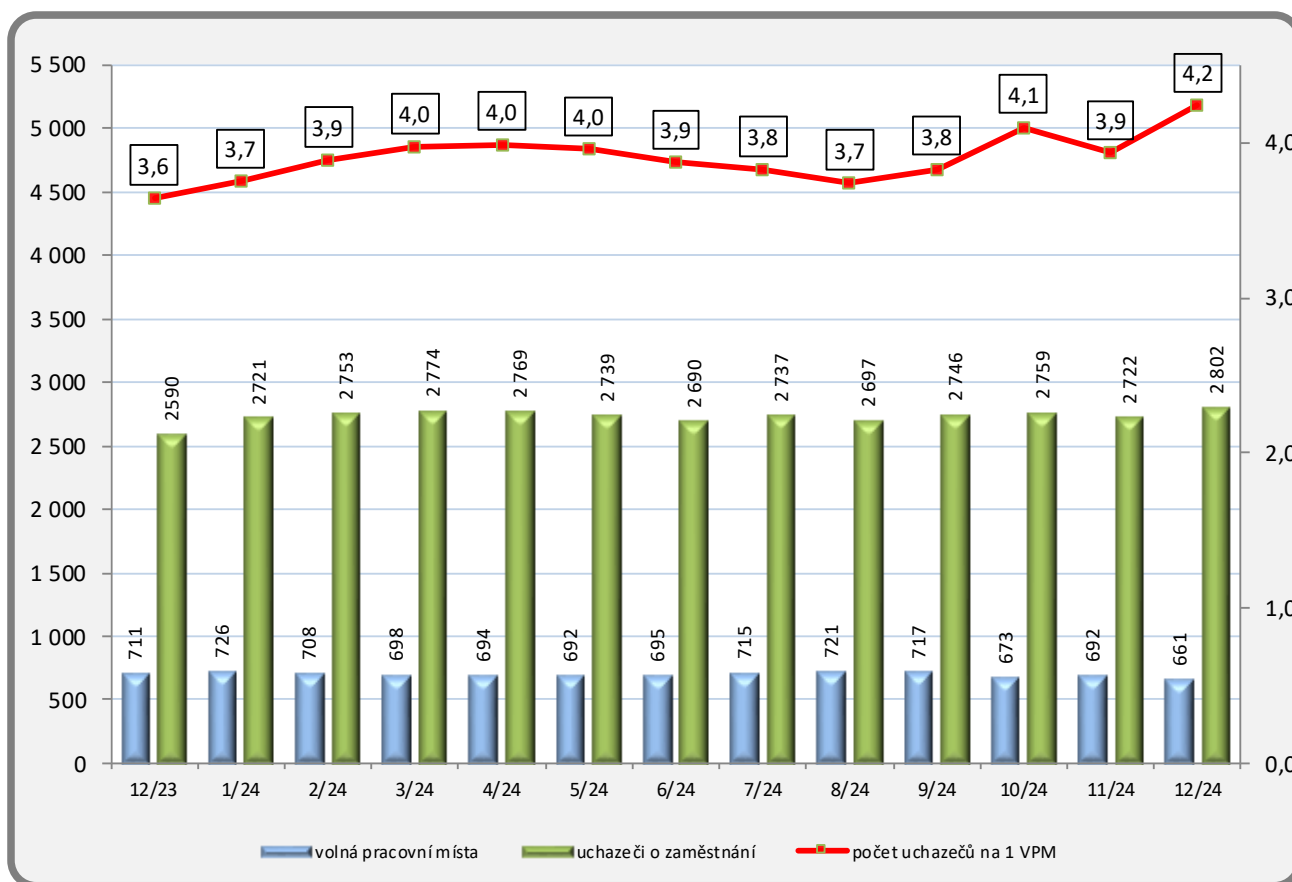
Tabulka TOP 10 zaměstnavatelů s nejvyšším počtem nabízených míst v okrese Jablonec nad Nisou

Zaměstnavatel	VPM	Profese
AKT plastikářská technologie Čechy, spol. s r.o.	34	Obsluha strojů na výrobu a zpracování výrobků z plastu; Manipulační dělníci ve výrobě; Mechanici a opraváři průmyslových strojů a zařízení
Arthur Design s.r.o.	31	Zedníci; Mistři ve stavebnictví
Věznice Rýnovice, Vězeňská služba ČR	24	Referenti a vrchní referenti Vězeňské služby ČR; Vychovatelé pro dospělé se speciálními vzdělávacími potřebami; Adiktologové; Lékaři v psychiatrických oborech; Praktičtí lékaři pro dospělé
PK HOLDING CZ s.r.o. - BILLA Tanvald	20	Pracovníci ostrahy, strážní
Krajské ředitelství policie Libereckého kraje	20	Policisté
SORBANNA, s.r.o. - TI Automotive AC s.r.o.	20	Obsluha ostatních stacionárních strojů a zařízení
TI Automotive AC s.r.o.	16	Montážní dělníci mechanických zařízení; Mistři a příbuzní pracovníci ve výrobě (kromě hutní výroby a slévárenství)
Hnídek Transport a.s.	15	Řidiči nákladních automobilů, tahačů a speciálních vozidel
VEDES, s.r.o.	14	Skladníci, obsluha manipulačních vozíků
AGUSTA s.r.o. - Preciosa Ornela, Desná	14	Montážní dělníci výrobků ze skla a keramiky

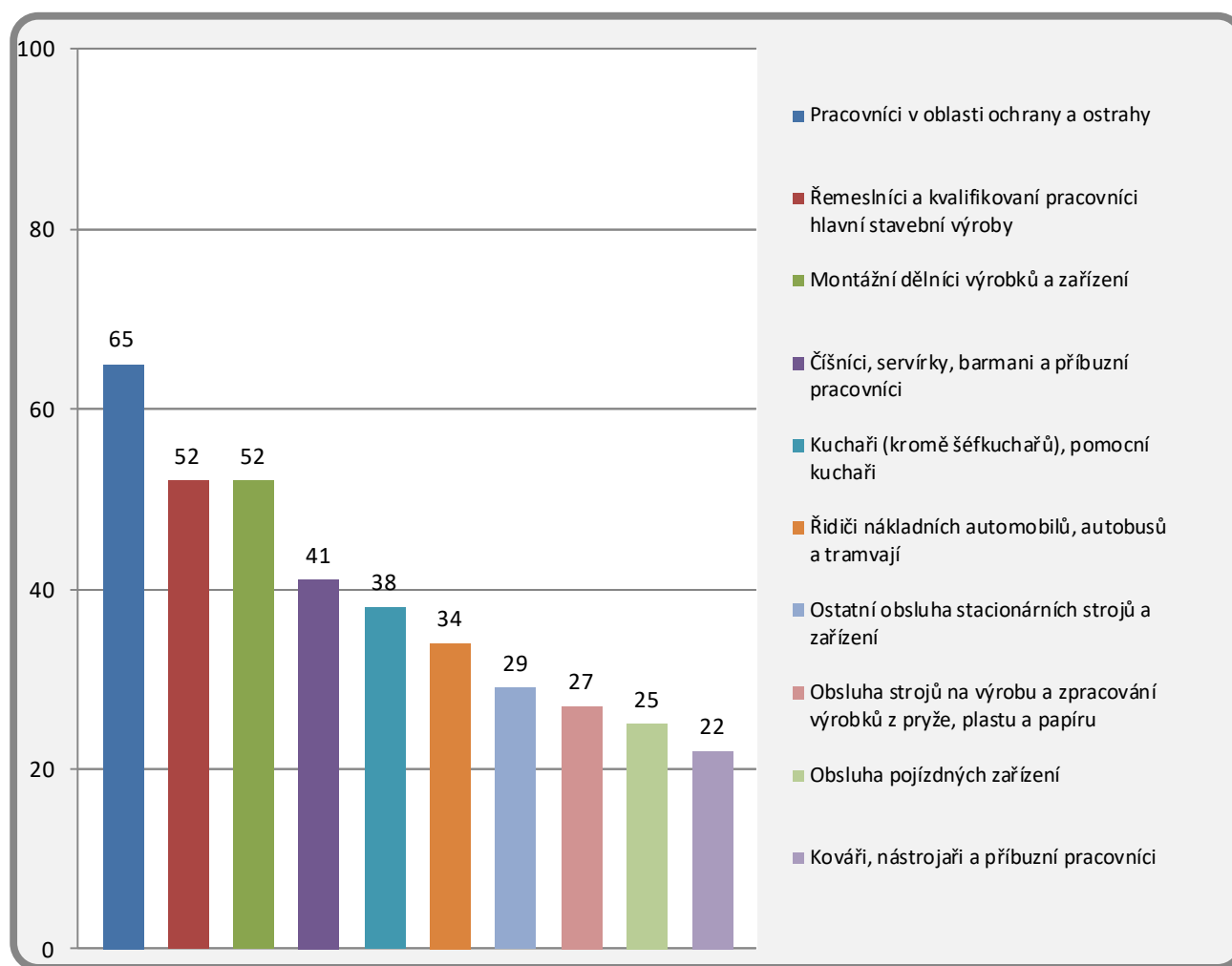
Nejpočetnější nabízená volná pracovní místa v databázi KoP Jablonec n. N. dle profesí k 31.12.2024

CZ-ISCO	profese	VPM
541	Pracovníci v oblasti ochrany a ostrahy	65
711	Řemeslníci a kvalifikovaní pracovníci hlavní stavební výroby	52
821	Montážní dělníci výrobků a zařízení	52
513	Čišníci, servírky, barmani a příbuzní pracovníci	41
512	Kuchaři (kromě šéfkuchařů), pomocní kuchaři	38
833	Řidiči nákladních automobilů, autobusů a tramvají	34
818	Ostatní obsluha stacionárních strojů a zařízení	29
814	Obsluha strojů na výrobu a zpracování výrobků z pryže, plastu a papíru	27
834	Obsluha pojezdých zařízení	25
722	Kováři, nástrojaři a příbuzní pracovníci	22

Vývoj počtu nezaměstnaných a VPM v okrese Jablonec nad Nisou v letech 2023 a 2024



Nejpočetnější nabízená volná pracovní místa v databázi KoP Jablonec n. N. dle profesí k 31.12.2024



2. Aktivní politika zaměstnanosti

V měsíci prosinci byla v rámci nástrojů APZ vytvořena 4 společensky účelná pracovní místa (SÚPM NIP, RIP). Na vytvořená místa v předchozím období bylo umístěno 5 uchazečů na SÚPM. Samostatně výdělečnou činnost zahájili během prosince 3 uchazeči.

Od počátku roku bylo vytvořeno 21 míst v rámci VPP (umístěno 23 uchazečů), 81 míst v rámci SÚPM (umístěno 80 uchazečů). Samostatně výdělečnou činnost zahájilo od počátku roku 2024 12 uchazečů.

Do rekvalifikací (klasické a zvolené) nastoupilo během sledovaného měsíce 11 uchazečů. Rekvalifikace v prosinci ukončilo 23 uchazečů. Celkem tak ke konci měsíce navštěvuje rekvalifikační kurzy 48 uchazečů.

Počet vytvořených míst a umístěných uchazečů v rámci nástrojů APZ

forma APZ	vytvořená místa		podpořené osoby	
	v daném měsíci	od počátku roku	v daném měsíci	od počátku roku
VPP	0	21	0	23
SÚPM zřízená u zaměstnavatele	0	0	0	0
SÚPM – vyhrazená místa	0	3	0	3
SÚPM - SVČ	-	-	3	12
Zřízení prac. místa pro OZP - bez SVČ	0	5	0	8
Zřízení prac. místa pro OZP - SVČ	0	0	0	0
Příspěvek na provoz pracovního místa pro OZP a OZP – SVČ	-	-	0	0
Překlenovací příspěvek	-	-	0	2
Příspěvek na zapracování	-	-	0	0
Projekty ESF – (VPP) (NIP)	0	0	0	0
Projekty ESF – (SÚPM) (NIP, RIP)	4	78	5	77
Zvolená rekvalifikace	-	-	11	339
Rekvalifikace, bez zvolené	-	-	0	5
Příspěvek na dojížděku	-	-	3	10
NPO – Digitální vzdělávání (dle § 106 ZoZ)	-	-	30	123

3. Statistiky obcí okresu Jablonec nad Nisou k 31.12.2024

Název obce	Kód	Obyvatelstvo 15-64 let	Uchazeči o zaměstnání celkem	Dosažitelní uchazeči o zaměstnání	Podíl nezam. na obyvatelstvu v %
Albrechtice v Jizerských horách	563528	231	11	10	4,3
Bedřichov	563536	272	6	6	2,2
Dalešice	530425	136	4	4	2,9
Desná	563552	1905	198	175	9,2
Držkov	563561	372	15	12	3,2
Frýdštejn	563579	539	8	6	1,1
Harrachov	577081	889	43	42	4,7
Jablonec nad Nisou	563510	28800	1299	1195	4,1
Janov nad Nisou	563595	1007	37	30	3,0
Jenišovice	563609	805	2	2	0,2
Jílové u Držkova	563617	135	4	4	3,0
Jiřetín pod Bukovou	546585	257	10	9	3,5
Josefův Důl	563633	559	39	34	6,1
Koberovy	563641	635	21	18	2,8
Kořenov	563668	623	52	50	8,0
Líšný	563676	165	3	3	1,8
Loužnice	563684	140	3	3	2,1
Lučany nad Nisou	563692	1330	42	40	3,0
Malá Skála	563706	741	16	15	2,0
Maršovice	563714	408	10	9	2,2
Nová Ves nad Nisou	563731	569	17	14	2,5
Pěňčín	563749	1276	29	27	2,1
Plavy	563757	665	31	28	4,2
Pulečný	546577	314	8	7	2,2
Radčice	563773	99	1	1	1,0
Rádlo	563781	643	22	22	3,4
Rychnov u Jablonce nad Nisou	563790	1854	43	38	2,1
Skuhrov	563803	363	10	10	2,8
Smržovka	563811	2482	154	138	5,6
Tanvald	563820	3714	279	251	6,8
Velké Hamry	563838	1689	113	102	6,0
Vlastiboř	563846	80	4	3	3,8
Zásada	563854	532	13	13	2,4
Zlatá Olešnice	563862	308	17	15	4,9
Železný Brod	563871	3680	189	167	4,5