

**ŽÁDOST O POSKYTNUTÍ INDIVIDUÁLNÍ DOTACE Z ROZPOČTU
OBCE MALÁ SKÁLA v souladu se zákonem č. 250/2000 Sb., o rozpočtových
pravidlech územních rozpočtů, ve znění pozdějších předpisů
ŽÁDOST PRO ROK 2025**

DOTACE	
NÁZEV PROJEKTU/ČINNOSTI (účel dotace)	Chov pstruha potočné a náhonů pstruhů
PŘEDPOKLÁDANÉ NÁKLADY PROJEKTU (VČETNĚ DPH)	16.000 Kč
VÝŠE POŽADOVANÉ DOTACE V Kč	13.200
MÍSTO REALIZACE PROJEKTU (PŘEVAŽUJÍCÍ)	Malá Skála a okolí

Obecní úřad Malá Skála
Došlo: 17.3.2025 Počet: 1 list Přílohy: 0
ČJ: 00444/25/MS Odesílatel: Český rybářský svaz,
Vyřizuje: starosta Věc: Žádost o dotaci
Jednoznačný identifikátor:



166500000138418

ÚDAJE O ŽADATELI

Žadatel (přesný název dle stanov, ZL)	Český rybářský svaz, z.s., MO Malá Skála
Forma právnické osoby (např. spolek, nadace, apod.)	Spolek pobočný
Sídlo žadatele (shodné se stanovami, ZL)	Vranové 1.díl 122, 468 22 Malá Skála
Identifikační číslo	482706
Předmět činnosti žadatele	Výkon rybářství dle smyslu zákona o rybářství
Internetové stránky žadatele	Rybari-ms.com
Zástupce žadatele Jméno, příjmení, právní důvod zastoupení	Dostál Jaroslav, jednatel spolku
Ulice, obec, PSČ	
Telefon	
E-mail	
Fax	
Identifikace osob s podílem v této právnické osobě a o výši tohoto podílu (jen u obchodních korporací)	ne
Identifikace osob, v nichž má právnická osoba přímý podíl a o výši tohoto podílu	ne
Bankovní spojení (peněžní ústav)	ČSOB
Předčíslí účtu - číslo účtu / kód banky	
Osoba zodpovědná za žádost Jméno, příjmení	Jaroslav Dostál
Telefon:	
E-mail:	

ÚDAJE O ČINNOSTI / PROJEKTU

Popis projektu (základní idea, realizační plán, rozpis činnosti, propozice jednorázové akce, co projekt řeší)

Chov pstruha potočního v chovných potocích ČRS, z.s., MO Malá Skála

Cílová skupina (pro koho je projekt určen, počet lidí, apod.)

Členové Českého rybářského svazu

Časový harmonogram

Zahájení:

1.1.2025

Ukončení:

31.12.2025

Odůvodnění žádosti

Příspěvek na nákup plůdku pstruha potočního, který vysadíme do chovných potoků, které průběžně udržujeme (jízkujeme), aby zde ryba mohla vyrůst a potom dospělé pstruhy vysadíme do ryb. revíru Jizera 9 č. revíru 443019 ČRS MO Malá Skála. Bez této práce by postupně pstruh potoční z řeky Jizery vymizel, protože díky stavebním úpravám v ústí potoků do řeky se nedostane do potoků, aby se rozmnožil.

Seznam příloh žádosti

ZÁVĚREČNÁ USTANOVENÍ

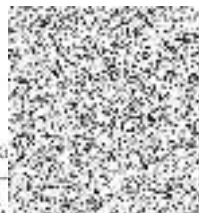
Žadatel prohlašuje, že uvedené údaje jsou úplné a pravdivé, že nezatajuje žádné okolnosti, důležité pro posouzení projektu.

Dále žadatel prohlašuje, že

- má vyrovnány všechny závazky vůči obci Malá Skála a státu,
- na jeho majetek nebyl prohlášen konkurz nebo proti němu nebylo zahájeno insolvenční řízení, nebyl konkurz zrušen pro nedostatek majetku žadatele nebo není v likvidaci,
- žadatel nebyl pravomocně odsouzen pro trestný čin, jehož skutková podstata souvisí s předmětem jeho činnosti nebo trestný čin proti majetku – tato podmínka se vztahuje na osoby vykonávající funkci statutárního orgánu nebo všechny členy statutárního orgánu,
- s ohledem na zákon č. 101/2000 Sb., o ochraně osobních údajů, ve znění pozdějších předpisů, souhlasí se zpracováním svých osobních údajů uvedených v této žádosti obcí Malá Skála pro účely dotačního řízení,
- všechny uvedené údaje jsou pravdivé.

Malá Skála, dne 11.3.2025

Český rybářský svaz, z.s.
místní organizace Malá Skála
Vranové 1. díl 122, 468 22 Malá Skála
IČ 00482706



Podpis žadatele/osoby oprávněné jednat
za žadatele, razítko

K ŽÁDOSTI JE TŘEBA PŘIPOJIT:

1. Kopii smlouvy o běžném účtu nebo kopii výpisu z účtu (k bankovnímu spojení uvedenému v žádosti).
2. Kopii dokladu jednoznačně prokazujícího právní subjektivitu žadatele (např. stanovy, výpis z obchodního rejstříku, zřizovací listiny, apod.).
3. Doklad o oprávněnosti osoby jednat za právnickou osobu (např. jmenovací dekret, zápis o zvolení členů statutárního orgánu, plnou moc, apod.).

Pozn.: Tyto doklady se přikládají s první žádostí a následně pouze při změně údajů.

UPOZORNĚNÍ

Neúplné vyplnění žádosti a uvedení nepravdivých údajů je důvodem k vyřazení žádosti.